



# COLLEZIONE CALENDARI

# 2025

● **ILLUSTRATI**

pag. 2 - 17

● **DA BANCO**

pag. 18 - 26

● **OLANDESI  
SEMESTRINI**

pag. 27 - 42

● **SEXY**

pag. 43 - 51



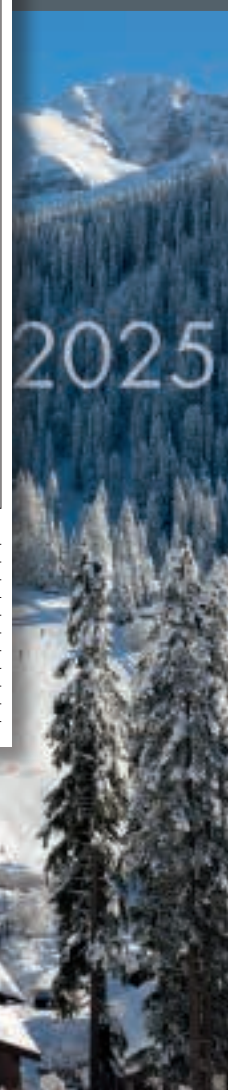
P - F - TB - TBP

6 fogli + copertina - carta patinata lucida 130 g



**spazio per la pubblicità**  
P 30 x 7 cm TBP 32 x 9,3 cm

Gennaio				Febbraio			
10	VEN	21	MAR	10	LUN	21	VEN
11	SAB	22	MER	11	MAR	22	SAB
12	DOM	23	GIO	12	MER	23	DOM
13	LUN	24	VEN	13	GIO	24	LUN
14	MAR	25	SAB	14	VEN	25	MAR
15	MER	26	DOM	15	SAB	26	MER
16	GIO	27	LUN	16	DOM	27	GIO
17	VEN	28	MAR	17	LUN	28	VEN
18	SAB	29	MER	18	MAR	29	SAB
19	DOM	30	GIO	19	MER	30	DOM
20	LUN	31	VEN	20	GIO	20	LUN



f.to 32 x 49 cm



P - F - TB - TBP

6 fogli + copertina - carta patinata lucida 130 g

*spazio per la pubblicità*

P 30 x 7 cm TBP 32 x 9,3 cm



<b>Gennaio</b>	10 VEN	21 MAR
2025	11 SAB	22 MER
1 MER	12 DOM	23 GIO
2 GIO	13 LUN	24 VEN
3 VEN	14 MAR	25 SAB
4 SAB	15 MER	26 DOM
5 DOM	16 GIO	27 LUN
6 LUN	17 VEN	28 MAR
7 MAR	18 SAB	29 MER
8 MER	19 DOM	30 GIO
9 GIO	20 LUN	31 VEN

<b>Febbraio</b>	10 LUN	21 VEN
2025	11 MAR	22 SAB
1 SAB	12 MER	23 DOM
2 DOM	13 GIO	24 LUN
3 LUN	14 VEN	25 MAR
4 MAR	15 SAB	26 MER
5 MER	16 DOM	27 GIO
6 GIO	17 LUN	28 VEN
7 VEN	18 MAR	
8 SAB	19 MER	
9 DOM	20 GIO	



2025

f.to 32 x 49 cm







spazio per la pubblicità

P 30 x 7 cm



Gennaio 2025			Febbraio 2025		
1	MER	1	10	VEN	10
2	GIO	2	11	SAB	11
3	VEN	3	12	MER	12
4	SAB	4	13	LUN	13
5	DOM	5	14	MAR	14
6	LUN	6	15	MER	15
7	MAR	7	16	GIO	16
8	MER	8	17	VEN	17
9	GIO	9	18	SAB	18
			19	DOM	19
			20	LUN	20
			21	MAR	21
			22	MER	22
			23	GIO	23
			24	VEN	24
			25	SAB	25
			26	DOM	26
			27	LUN	27
			28	MAR	28
			29	MER	29
			30	GIO	30
			31	VEN	31

2025

f.to 32 x 49 cm



P - F - TB - TBP

6 fogli + copertina - carta patinata lucida 130 g

**spazio per la pubblicità**

**P 30 x 7 cm TBP 32 x 9,3 cm**

**Gennaio**

**2025**

<b>1</b> MER	1
<b>2</b> GIO	
<b>3</b> VEN	
<b>4</b> SAB	
<b>5</b> DOM	
<b>6</b> LUN	2
<b>7</b> MAR	3
<b>8</b> MER	
<b>9</b> GIO	
<b>10</b> VEN	
<b>11</b> SAB	
<b>12</b> DOM	
<b>13</b> LUN	3
<b>14</b> MAR	
<b>15</b> MER	
<b>16</b> GIO	
<b>17</b> VEN	
<b>18</b> SAB	
<b>19</b> DOM	
<b>20</b> LUN	4
<b>21</b> MAR	
<b>22</b> MER	
<b>23</b> GIO	
<b>24</b> VEN	
<b>25</b> SAB	
<b>26</b> DOM	
<b>27</b> LUN	4
<b>28</b> MAR	
<b>29</b> MER	
<b>30</b> GIO	
<b>31</b> VEN	



**Tagliatelle**

Ingredienti per 4 persone:

**PER LA PASTA:**

500 g di farina, 2 uova,

1 cucchiaino di prosciutto, sale,

**PER IL CONDIMENTO:**

150 g di funghi porcini, 100 g di funghi

champignon, 100 g di cipolla, 50 g

di formaggio parmigiano, 4 filetti di

pancetta, latte, 1 spicchio di aglio,

prosciutto, 4 cucchiai di olio d'oliva

extravergine, sale, pepe.

**PER IL CONDIMENTO:**

1 scalogno, sale, 20 g di burro,

20 g di pasta,

100 g di formaggio parmigiano.

**Preparazione**

Impastate la farina con le uova, un pizzico di sale e una cucchiainata di prosciutto tritato. Lasciate riposare la pasta al fresco per 30 minuti e, intanto, mondate tutti i funghi e tagliateli a lamelle. Mettete a rosolare in quattro cucchiai d'olio insieme con la cipolla e uno spicchio d'aglio tritati. Salate, prolate e tenete sul fuoco vivo fino a quando il tutto risulterà asciutto. Passate allora i funghi al tritaccolto assieme al pane ammollato nel latte e strizzato. Assaiatemi tutti il parmigiano, sale, pepe e un pizzico di prosciutto tritato.

Con la macchinetta tirate la pasta in sfoglie sottili. Ritagliatele a quadrati di 5 cm di lato e mettele al centro di ognuno una cucchiainata di composto ai funghi. Piegate la pasta a triangolo e, tenendone un'estremità tra pollice e indice, giratela attorno a quest'ultimo dito chiudendo nel senno. Quando tutti i triangoli saranno pronti, lessateli scolandoli al dente.

Per il condimento, rosolate nel burro uno scalogno tritato, unite la pancetta, sale, pepe e i funghi. Fate saltare a fuoco vivo in modo che si impastano, coprigli con il parmigiano e con delle foglie di salvia tritate. Disponete tutto in una pirofilla e mettetela in forno preriscaldato a 180°C per circa 15 minuti. Sforzate, fate intiepidire qualche minuto e servite bene allineati soligialti esteriori remque verum qui quare et molorem peellia pia volentis dolute nis giti delentiae. Et qui ommolor re nimef, silisapp entis.

**Febbraio**

**2025**

<b>1</b> SAB	
<b>2</b> DOM	
<b>3</b> LUN	4
<b>4</b> MAR	
<b>5</b> MER	2
<b>6</b> GIO	
<b>7</b> VEN	
<b>8</b> SAB	
<b>9</b> DOM	
<b>10</b> LUN	7
<b>11</b> MAR	
<b>12</b> MER	0
<b>13</b> GIO	
<b>14</b> VEN	
<b>15</b> SAB	
<b>16</b> DOM	
<b>17</b> LUN	8
<b>18</b> MAR	
<b>19</b> MER	
<b>20</b> GIO	0
<b>21</b> VEN	
<b>22</b> SAB	
<b>23</b> DOM	
<b>24</b> LUN	9
<b>25</b> MAR	
<b>26</b> MER	
<b>27</b> GIO	0
<b>28</b> VEN	



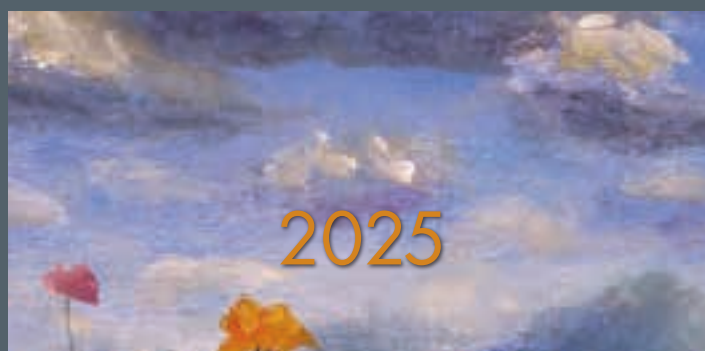
f.to 32 x 49 cm





P - F - TB - TBP

6 fogli + copertina - carta patinata lucida 130 g



spazio per la pubblicità  
P 30 x 7 cm TBP 32 x 9,3 cm



Gennaio			Febbraio		
1	MER	1	1	SAB	1
2	GIO	2	2	DOM	2
3	VEN	3	3	LUN	3
4	SAB	4	4	MAR	4
5	DOM	5	5	MER	5
6	LUN	6	6	GIO	6
7	MAR	7	7	VEN	7
8	MER	8	8	SAB	8
9	GIO	9	9	DOM	9
10	VEN	10	10	LUN	10
11	SAB	11	11	MAR	11
12	DOM	12	12	MER	12
13	LUN	13	13	GIO	13
14	MAR	14	14	VEN	14
15	MER	15	15	SAB	15
16	GIO	16	16	DOM	16
17	VEN	17	17	LUN	17
18	SAB	18	18	MAR	18
19	DOM	19	19	MER	19
20	LUN	20	20	GIO	20
21	MAR	21	21	VEN	21
22	MER	22	22	SAB	22
23	GIO	23	23	DOM	23
24	VEN	24	24	LUN	24
25	SAB	25	25	MAR	25
26	DOM	26	26	MER	26
27	LUN	27	27	GIO	27
28	MAR	28	28	VEN	28
29	MER	29			
30	GIO	30			
31	VEN	31			

f.to 32 x 49 cm



P - F - TB - TBP

6 fogli + copertina - carta patinata lucida 130 g

*spazio per la pubblicità*

P 30 x 7 cm TBP 32 x 9,3 cm

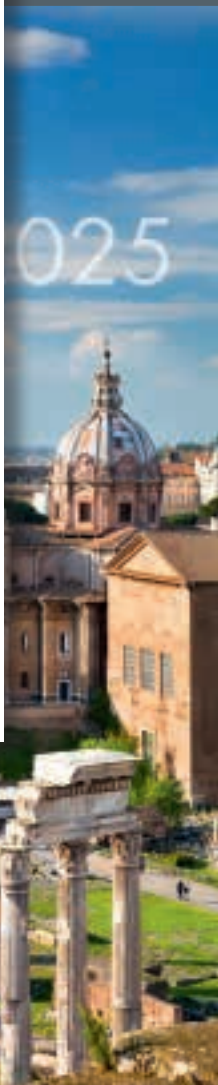


Gennaio		
10 VEN	21 MAR	☾
11 SAB	22 MER	
12 DOM	23 GIO	
13 LUN	24 VEN	☾
14 MAR	25 SAB	
15 MER	26 DOM	
16 GIO	27 LUN	☽
17 VEN	28 MAR	
18 SAB	29 MER	☽
19 DOM	30 GIO	
20 LUN	31 VEN	☽

Febbraio		
10 LUN	21 VEN	☽
11 MAR	22 SAB	
12 MER	23 DOM	☽
13 GIO	24 LUN	
14 VEN	25 MAR	☽
15 SAB	26 MER	
16 DOM	27 GIO	☽
17 LUN	28 VEN	☽
18 MAR	29 SAB	
19 MER	30 GIO	☽
20 GIO		☽



f.to 32 x 49 cm





P - F - TB - TBP

6 fogli + copertina - carta patinata lucida 130 g



*spazio per la pubblicità*  
P 30 x 7 cm TBP 32 x 9,3 cm



Gennaio			Febbraio		
1	MER	1	1	SAB	1
2	GIO	2	2	DOM	2
3	VEN	3	3	LUN	3
4	SAB	4	4	MAR	4
5	DOM	5	5	MER	5
6	LUN	6	6	GIO	6
7	MAR	7	7	VEN	7
8	VEN	8	8	SAB	8
9	SAB	9	9	DOM	9
10	DOM	10	10	LUN	10
11	LUN	11	11	MAR	11
12	MAR	12	12	VEN	12
13	VEN	13	13	SAB	13
14	SAB	14	14	DOM	14
15	DOM	15	15	LUN	15
16	LUN	16	16	MAR	16
17	MAR	17	17	VEN	17
18	VEN	18	18	SAB	18
19	SAB	19	19	DOM	19
20	DOM	20	20	LUN	20
21	LUN	21	21	MAR	21
22	MAR	22	22	VEN	22
23	VEN	23	23	SAB	23
24	SAB	24	24	DOM	24
25	DOM	25	25	LUN	25
26	LUN	26	26	MAR	26
27	MAR	27	27	VEN	27
28	VEN	28	28	SAB	28
29	SAB	29	29	DOM	29
30	DOM	30	30	LUN	30
31	LUN	31	31	MAR	31

f.to 32 x 49 cm

P-F **NO TBTP**

6 fogli + copertina - carta patinata lucida 130 g

spazio per la pubblicità

P 30 x 7 cm

**Gennaio**  
2025

- 1 MER 1. Gennaio
- 2 GIO 2. Gennaio
- 3 VEN 3. Gennaio
- 4 SAB 4. Gennaio
- 5 DOM 5. Gennaio
- 6 LUN 6. Gennaio
- 7 MAR 7. Gennaio
- 8 MER 8. Gennaio
- 9 GIO 9. Gennaio
- 10 VEN 10. Gennaio
- 11 SAB 11. Gennaio
- 12 DOM 12. Gennaio
- 13 LUN 13. Gennaio
- 14 MAR 14. Gennaio
- 15 MER 15. Gennaio
- 16 GIO 16. Gennaio
- 17 VEN 17. Gennaio
- 18 SAB 18. Gennaio
- 19 DOM 19. Gennaio
- 20 LUN 20. Gennaio
- 21 MAR 21. Gennaio
- 22 MER 22. Gennaio
- 23 GIO 23. Gennaio
- 24 VEN 24. Gennaio
- 25 SAB 25. Gennaio
- 26 DOM 26. Gennaio
- 27 LUN 27. Gennaio
- 28 MAR 28. Gennaio
- 29 MER 29. Gennaio
- 30 GIO 30. Gennaio
- 31 VEN 31. Gennaio

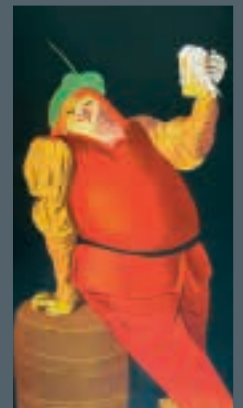
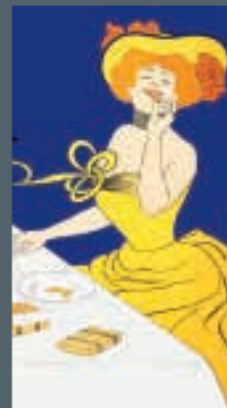
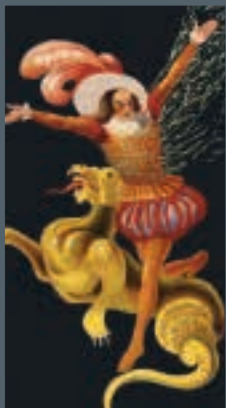


**Febbraio**  
2025

- 1 SAB 1. Febbraio
- 2 DOM 2. Febbraio
- 3 LUN 3. Febbraio
- 4 MAR 4. Febbraio
- 5 MER 5. Febbraio
- 6 GIO 6. Febbraio
- 7 VEN 7. Febbraio
- 8 SAB 8. Febbraio
- 9 DOM 9. Febbraio
- 10 LUN 10. Febbraio
- 11 MAR 11. Febbraio
- 12 MER 12. Febbraio
- 13 GIO 13. Febbraio
- 14 VEN 14. Febbraio
- 15 SAB 15. Febbraio
- 16 DOM 16. Febbraio
- 17 LUN 17. Febbraio
- 18 MAR 18. Febbraio
- 19 MER 19. Febbraio
- 20 GIO 20. Febbraio
- 21 VEN 21. Febbraio
- 22 SAB 22. Febbraio
- 23 DOM 23. Febbraio
- 24 LUN 24. Febbraio
- 25 MAR 25. Febbraio
- 26 MER 26. Febbraio
- 27 GIO 27. Febbraio
- 28 VEN 28. Febbraio



f.to 32 x 49 cm





# 221 SATURNO LUNARE

P - F - TB - TBP

spazio per la pubblicità  
P 30 x 7 cm TBP 32 x 9,3 cm

## Lunare 2025

GENNAIO	LEGGENDA	FEBBRAIO
1 MER a. Mercurio	☉	SAB 1 a. Saturno
2 GIO a. Giove	☊	DOM 2 Fest. Epifania
3 VEN a. Venere	☋	LUN 3 a. Luna
4 SAB a. Saturno	☌	MAR 4 a. Marte
5 DOM a. Sole	☍	MAR 4 a. Marte
6 LUN a. Luna	☎	MAR 5 a. Marte
7 MAR a. Marte	☏	MAR 5 a. Marte
8 MER a. Mercurio	☐	MAR 6 a. Marte
9 GIO a. Giove	☑	MAR 6 a. Marte
10 VEN a. Venere	☒	MAR 7 a. Marte
11 SAB a. Saturno	☓	MAR 7 a. Marte
12 DOM a. Sole	☔	MAR 8 a. Marte
13 LUN a. Luna	☕	MAR 8 a. Marte
14 MAR a. Marte	☖	MAR 9 a. Marte
15 MER a. Mercurio	☗	MAR 9 a. Marte
16 GIO a. Giove	☘	MAR 10 a. Marte
17 VEN a. Venere	☙	MAR 10 a. Marte
18 SAB a. Saturno	☚	MAR 11 a. Marte
19 DOM a. Sole	☛	MAR 11 a. Marte
20 LUN a. Luna	☜	MAR 12 a. Marte
21 MAR a. Marte	☝	MAR 12 a. Marte
22 MER a. Mercurio	☞	MAR 13 a. Marte
23 GIO a. Giove	☟	MAR 13 a. Marte
24 VEN a. Venere	☠	MAR 14 a. Marte
25 SAB a. Saturno	☡	MAR 14 a. Marte
26 DOM a. Sole	☢	MAR 15 a. Marte
27 LUN a. Luna	☣	MAR 15 a. Marte
28 MAR a. Marte	☤	MAR 16 a. Marte
29 MER a. Mercurio	☥	MAR 16 a. Marte
30 GIO a. Giove	☦	MAR 17 a. Marte
31 VEN a. Venere	☧	MAR 17 a. Marte

### Nell'orto

L'orto di gennaio può offrire un ricco raccolto di prodotti invernali da portare sulle nostre tavole. Sistemare gli strati superficiali del suolo, interporre letame, compost e concimazione minerale di fondo; se necessario aggiungere sabbia silicea nei terreni argillosi. Nei giorni caldi atterraggi i tunnel per prevenire la condensa. Rimpiazzare le piante che non hanno attecchito. Nelle zone a clima caldo seminare sotto tessuto non tessuto: aglio, bietole, ravanelli, piselli e spinaci. Nelle zone a clima mite seminare nei tunnel freddi: bietole, cavoli estivi, carote, cipolle, cavolfiori, lattuga prezmosa. Raccolgere: lattuga da taglio, prezmoso, radicchio, faveola e valerianella. Raccolgere le erbe aromatiche da essiccare o da utilizzare fresche in cucina.

### Nel frutteto

Potare evitando i giorni più freddi, al nord rimandare nelle piante più sensibili al gelo come gli agrumi, i kiwi, il pesco. Potare anche meli, peri, ribes e lamponi. Procedere con gli innesti a trapianti di ciliegi e pruni e prelevare il materiale da conservare per gli innesti primaverili. Preparare il terreno per la messa a dimora di nuove piante, effettuando delle buche abbastanza grandi per ospitare il pane di terra e permettere lo sviluppo della pianta per i primi anni. Nelle buche andrà incorporata anche una piccola quantità di concime ben decomposto in relazione allo stato del terreno. Se necessario dovrà essere incorporata anche una buona quantità di sabbia e materiale grossolano in modo da favorire lo sgorgo delle acque. I concetti animali più indicati sono quelli che provengono da allevamenti equini, bovini, ovini e suini.

### Nel giardino

Non tagliare l'erba: in gennaio i principali foci di erba usata nei tappeti erbosi bloccano e frenano la loro crescita. Conservare foglie, rametti e quanto si sia depositato sul prato: possono causare patologie di origine fungina. Se l'acqua caduta non viene più assorbita dal suolo con un forcone bucare il terreno nella zona di ristagno favorendo il deflusso dell'acqua. A fine febbraio iniziare una prima concimazione con concime organico ad alto contenuto di azoto. Potare gli allievi e le rose. Se il clima invernale è mite, si può cominciare a portare all'aperto le piante delicate, conservate sul terrazzo o in serra, evitando di correre troppo: se le minime notturne sono ancora basse, aspettare qualche settimana. L'impazienza in questo periodo può essere dannosa.

### Nel vigneto

Con la luna calante si dà inizio ad una nuova stagione per il vigneto a partire dalla potatura. Essa può dover essere rimandata al mese di febbraio nel caso in cui il clima risulti particolarmente rigido. In modo da non arrecare danni alle proprie viti da uva, nel frattempo si potranno preparare i supporti per le viti. In cantina, effettuare immediatamente l'3° travaso, se non lo si è già fatto. Raffreddare l'ambiente per favorire la precipitazione del bitartrato di potassio: se il vino è ancora in fermentazione trasferirlo in un luogo più caldo. Filtrare i vini che non siano ancora limpidi per non compromettere la loro stabilità. Il lavoro di cantina in febbraio prevede, come ogni mese, la sostituzione delle pigiaglie antiferocità. Il controllo dei livelli dei recipienti e la loro eventuale comatatura.

SOLE	leva	1	ore 7,38
	tramonta	ore 16,50	
	mezz	ore 7,25	
	tramonta	ore 17,10	

SOLE	leva	1	ore 7,22
	tramonta	ore 17,25	
	mezz	ore 6,58	
	tramonta	ore 17,49	



f.to 32 x 49 cm





**spazio per la pubblicità**  
**P 32 x 7,5 cm TBP 34 x 9,3 cm**

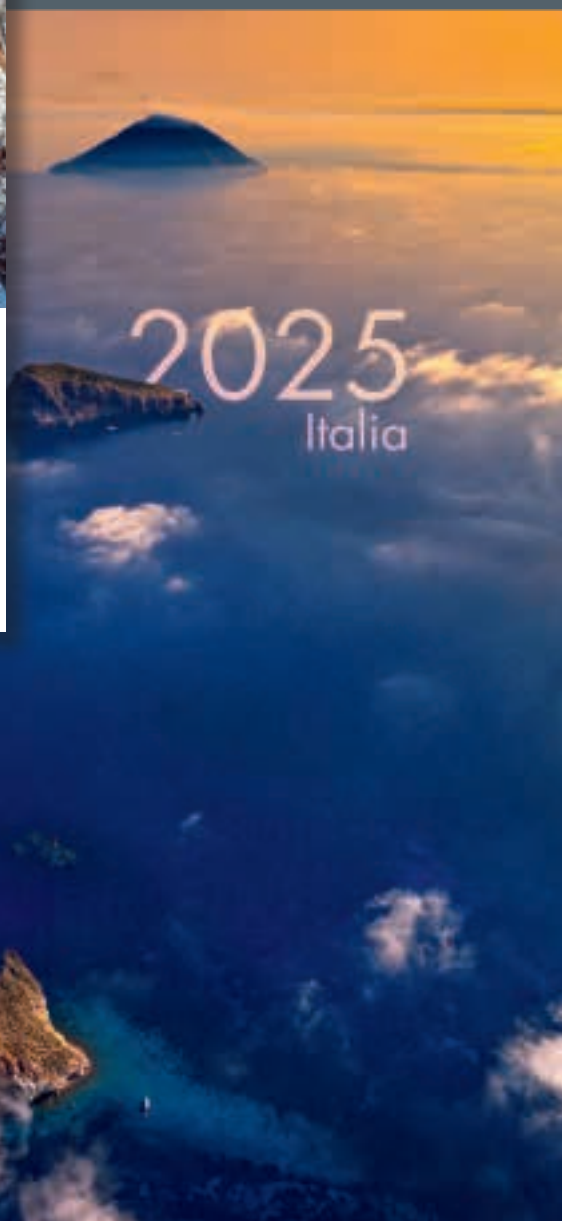


## GENNAIO 2025

January

<b>1</b> MERCOLEDÌ wednesday	<b>10</b> VENERDÌ friday	<b>21</b> MARTEDÌ tuesday
<b>2</b> GIOVEDÌ thursday	<b>11</b> SABATO saturday	<b>22</b> MERCOLEDÌ wednesday
<b>3</b> VENERDÌ friday	<b>12</b> DOMENICA sunday	<b>23</b> GIOVEDÌ thursday
<b>4</b> SABATO saturday	<b>13</b> LUNEDÌ monday	<b>24</b> VENERDÌ friday
<b>5</b> DOMENICA sunday	<b>14</b> MARTEDÌ tuesday	<b>25</b> SABATO saturday
<b>6</b> LUNEDÌ monday	<b>15</b> MERCOLEDÌ wednesday	<b>26</b> DOMENICA sunday
<b>7</b> MARTEDÌ tuesday	<b>16</b> GIOVEDÌ thursday	<b>27</b> LUNEDÌ monday
<b>8</b> MERCOLEDÌ wednesday	<b>17</b> VENERDÌ friday	<b>28</b> MARTEDÌ tuesday
<b>9</b> GIOVEDÌ thursday	<b>18</b> SABATO saturday	<b>29</b> MERCOLEDÌ wednesday
	<b>19</b> DOMENICA sunday	<b>30</b> GIOVEDÌ thursday
	<b>20</b> LUNEDÌ monday	<b>31</b> VENERDÌ friday

f.to 34 x 49 cm

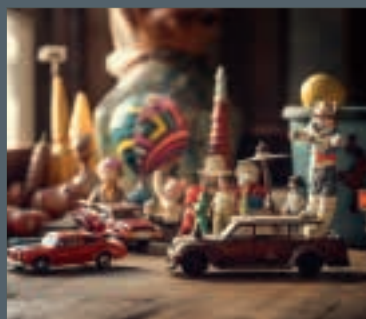






P - F

6 fogli + copertina + asta acciaio - carta ecologica avoriata Sahara 120 g



spazio per la pubblicità

P 19,5 x 6 cm

### Gennaio 2025

1 M	Mercoledì	1
2 G	Giovedì	
3 V	Venerdì	
4 S	Sabato	
5 D	Domenica	
6 L	Lunedì	2
7 M	Martedì	2
8 M	Mercoledì	
9 G	Giovedì	
10 V	Venerdì	
11 S	Sabato	
12 D	Domenica	3
13 L	Lunedì	3
14 M	Martedì	
15 M	Mercoledì	
16 G	Giovedì	
17 V	Venerdì	
18 S	Sabato	
19 D	Domenica	
20 L	Lunedì	4
21 M	Martedì	4
22 M	Mercoledì	
23 G	Giovedì	
24 V	Venerdì	
25 S	Sabato	
26 D	Domenica	
27 L	Lunedì	5
28 M	Martedì	
29 M	Mercoledì	5
30 G	Giovedì	
31 V	Venerdì	

### Febbraio 2025

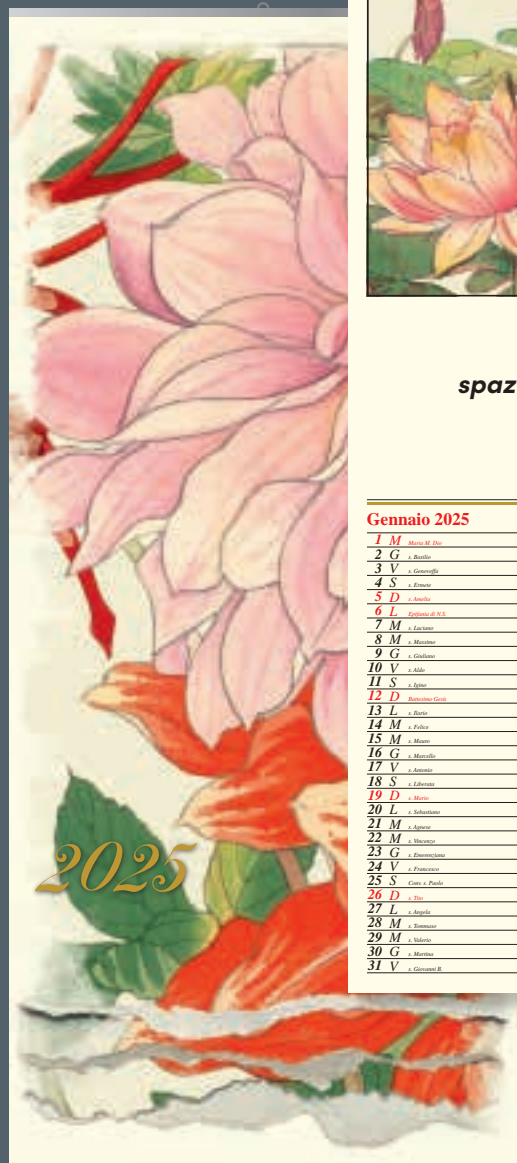
1 S	Sabato	
2 D	Domenica	6
3 L	Lunedì	
4 M	Martedì	
5 M	Mercoledì	2
6 G	Giovedì	
7 V	Venerdì	
8 S	Sabato	
9 D	Domenica	
10 L	Lunedì	7
11 M	Martedì	7
12 M	Mercoledì	
13 G	Giovedì	
14 V	Venerdì	
15 S	Sabato	
16 D	Domenica	
17 L	Lunedì	8
18 M	Martedì	
19 M	Mercoledì	
20 G	Giovedì	8
21 V	Venerdì	
22 S	Sabato	
23 D	Domenica	
24 L	Lunedì	9
25 M	Martedì	
26 M	Mercoledì	
27 G	Giovedì	
28 V	Venerdì	9



f.to 21,5 x 49 cm

P - F

6 fogli + copertina + asta acciaio - carta ecologica avoriata Sahara 120 g



**spazio per la pubblicità**  
P 19,5 x 6 cm

Gennaio 2025		Febbraio 2025	
1 M	Maria M. Olo	1 S	Urbana
2 G	Basilio	2 D	Papa Ripone
3 V	Genovese	3 L	Papa
4 S	Enrico	4 M	Gilberto
5 D	Enrico	5 M	Alano
6 L	Epifania di N.S.	6 G	Paolo
7 M	Luciano	7 V	Stefano
8 M	Massimo	8 S	Giordano
9 G	Giuliano	9 D	Andreas
10 V	Alto	10 L	Armando
11 S	Dono	11 M	S. S. di Lorenzo
12 D	Benedetto XVI	12 M	Edoardo
13 L	Dono	13 G	Matteo
14 M	Felice	14 V	Stefano
15 M	Mario	15 S	Franco
16 G	Mario	16 D	Giuliano
17 V	Antonio	17 L	Mariano
18 S	Edoardo	18 M	Donato
19 D	Mario	19 M	Manfredo
20 L	Sebastiano	20 G	Giulio M.
21 M	Enrico	21 V	Flaminio
22 M	Stefano	22 S	Carlo e Paolo
23 G	Eleonora	23 D	Polibio
24 V	Federico	24 L	Stefano
25 S	Carlo e Paolo	25 M	Luca
26 D	Paolo	26 M	Clodoveo
27 L	Paolo	27 G	Luca
28 M	Donato	28 V	Antonio
29 M	Stefano		
30 G	Stefano		
31 V	Giuseppe		

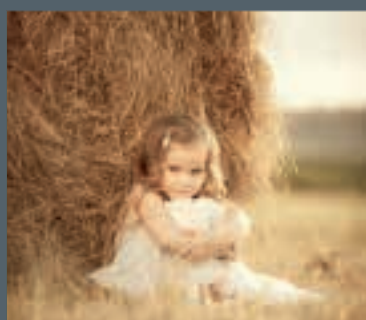
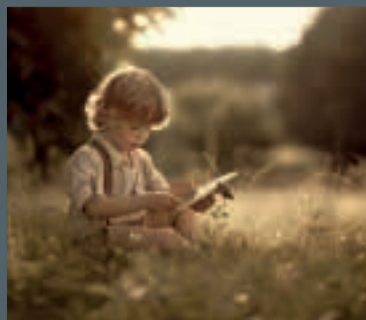


f.to 21,5 x 49 cm



P - F

6 fogli + copertina + asta acciaio - carta ecologica avoriata Sahara 120 g



spazio per la pubblicità

P 19,5 x 6 cm

### Gennaio 2025

1 M	Mercoledì	1
2 G	Mercoledì	
3 V	Mercoledì	
4 S	Mercoledì	
5 D	Mercoledì	
6 L	Mercoledì	2
7 M	Mercoledì	2
8 M	Mercoledì	
9 G	Mercoledì	
10 V	Mercoledì	
11 S	Mercoledì	
12 D	Mercoledì	3
13 L	Mercoledì	3
14 M	Mercoledì	
15 M	Mercoledì	
16 G	Mercoledì	
17 V	Mercoledì	
18 S	Mercoledì	
19 D	Mercoledì	
20 L	Mercoledì	4
21 M	Mercoledì	4
22 M	Mercoledì	
23 G	Mercoledì	
24 V	Mercoledì	
25 S	Mercoledì	
26 D	Mercoledì	
27 L	Mercoledì	5
28 M	Mercoledì	
29 M	Mercoledì	5
30 G	Mercoledì	
31 V	Mercoledì	

### Febbraio 2025

1 S	Mercoledì	
2 D	Mercoledì	
3 L	Mercoledì	6
4 M	Mercoledì	
5 M	Mercoledì	2
6 G	Mercoledì	
7 V	Mercoledì	
8 S	Mercoledì	
9 D	Mercoledì	
10 L	Mercoledì	7
11 M	Mercoledì	7
12 M	Mercoledì	8
13 G	Mercoledì	
14 V	Mercoledì	
15 S	Mercoledì	
16 D	Mercoledì	
17 L	Mercoledì	8
18 M	Mercoledì	
19 M	Mercoledì	9
20 G	Mercoledì	
21 V	Mercoledì	
22 S	Mercoledì	
23 D	Mercoledì	
24 L	Mercoledì	9
25 M	Mercoledì	
26 M	Mercoledì	10
27 G	Mercoledì	
28 V	Mercoledì	10



f.to 21,5 x 49 cm

P - F

6 fogli + copertina + asta acciaio - carta ecologica avoriata Sahara 120 g



spazio per la pubblicità  
P 19,5 x 6 cm

**Gennaio 2025**

1 M	Maria M. Dio	1
2 G	a. Borella	
3 V	a. Genotragli	
4 S	a. Ercolani	
5 D	a. Sanna	
6 L	Epifania di N.S.	2
7 M	a. Luciani	3
8 M	a. Maccioni	
9 G	a. Giannone	
10 V	a. Aldo	
11 S	a. Deho	
12 D	Battesimo Gesù	3
13 L	a. Bello	3
14 M	a. Felice	
15 M	a. Miano	
16 G	a. Mirovito	
17 V	a. Annunzi	
18 S	a. Libonati	
19 D	a. Morici	
20 L	a. Sebastiani	4
21 M	a. Sestini	5
22 M	a. Sestini	6
23 G	a. Esposito/De	
24 V	a. Pizzoccolo	
25 S		
26 D	Croci e Paolo	
27 L	a. Spada	5
28 M	a. D'Amico	
29 M	a. Miano	6
30 G		
31 V	a. Giannini B.	

**Febbraio 2025**

1 S	a. Urdone	
2 D	Febr. S. Giuseppe	6
3 L	a. Ripoli	
4 M	a. D'Alagni	3
5 M	a. Sanna	
6 G	a. Paolo	
7 V	a. Biondi	
8 S	a. Giordano	
9 D	a. Spadaro	
10 L	a. Anselmi	7
11 M	S. S. di Landino	
12 M	a. D'Alagni	8
13 G	a. Miano	
14 V	a. Miano	
15 S	a. Fabbro	
16 D	a. Giordano	
17 L	a. Moriconi	8
18 M	a. D'Amico	
19 M	a. Manno	
20 G	a. Giannini M.	9
21 V	a. D'Amico	
22 S	Croci e Paolo	
23 D	a. D'Alagni	
24 L	a. Sanna	9
25 M	a. Giordano	
26 M	a. Chiodini	
27 G	a. Landino	
28 V	a. Pizzoccolo	9



f.to 21,5 x 49 cm



P - F - T

12 fogli BILINGUA + copertina - carta patinata 150 g - base in cartoncino 300 g - spirale wire-o



Fronte

f.to 21 x 13,5 cm

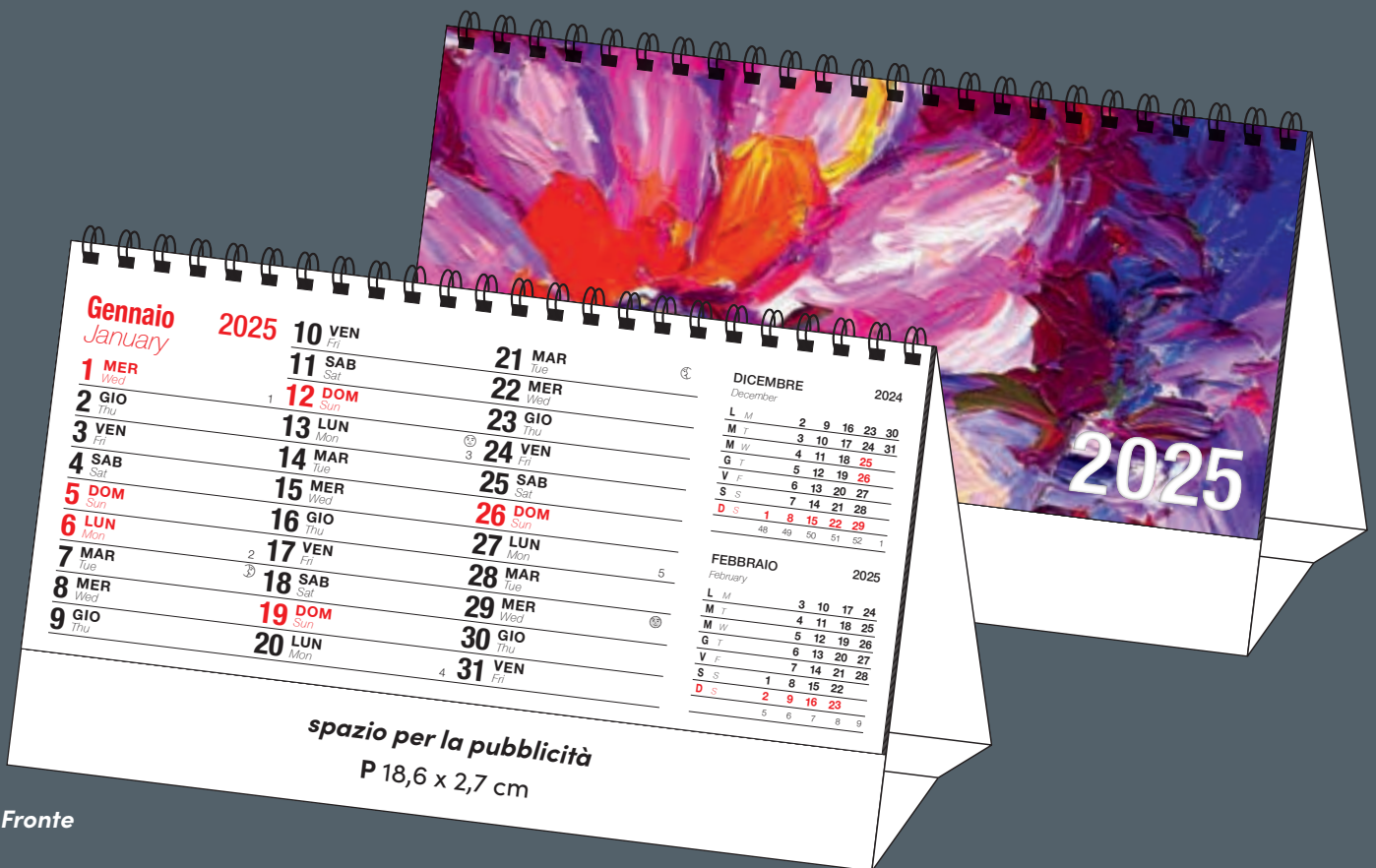
Retro

Copertina



P - F - T

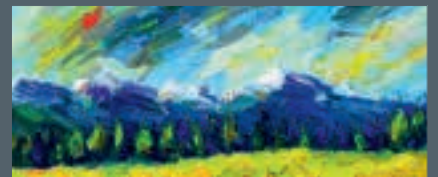
12 fogli BILINGUA + copertina - carta patinata 150 g - base in cartoncino 300 g - spirale wire-o



Fronte

f.to 21 x 13,5 cm

Retro





P - F - T

12 fogli BILINGUA + copertina - carta patinata 150 g - base in cartoncino 300 g - spirale wire-o



Fronte

f.to 21 x 13,5 cm

Retro



P - F - T

12 fogli + copertina generica - carta patinata 150 g - base in cartoncino 300 g - spirale wire-o



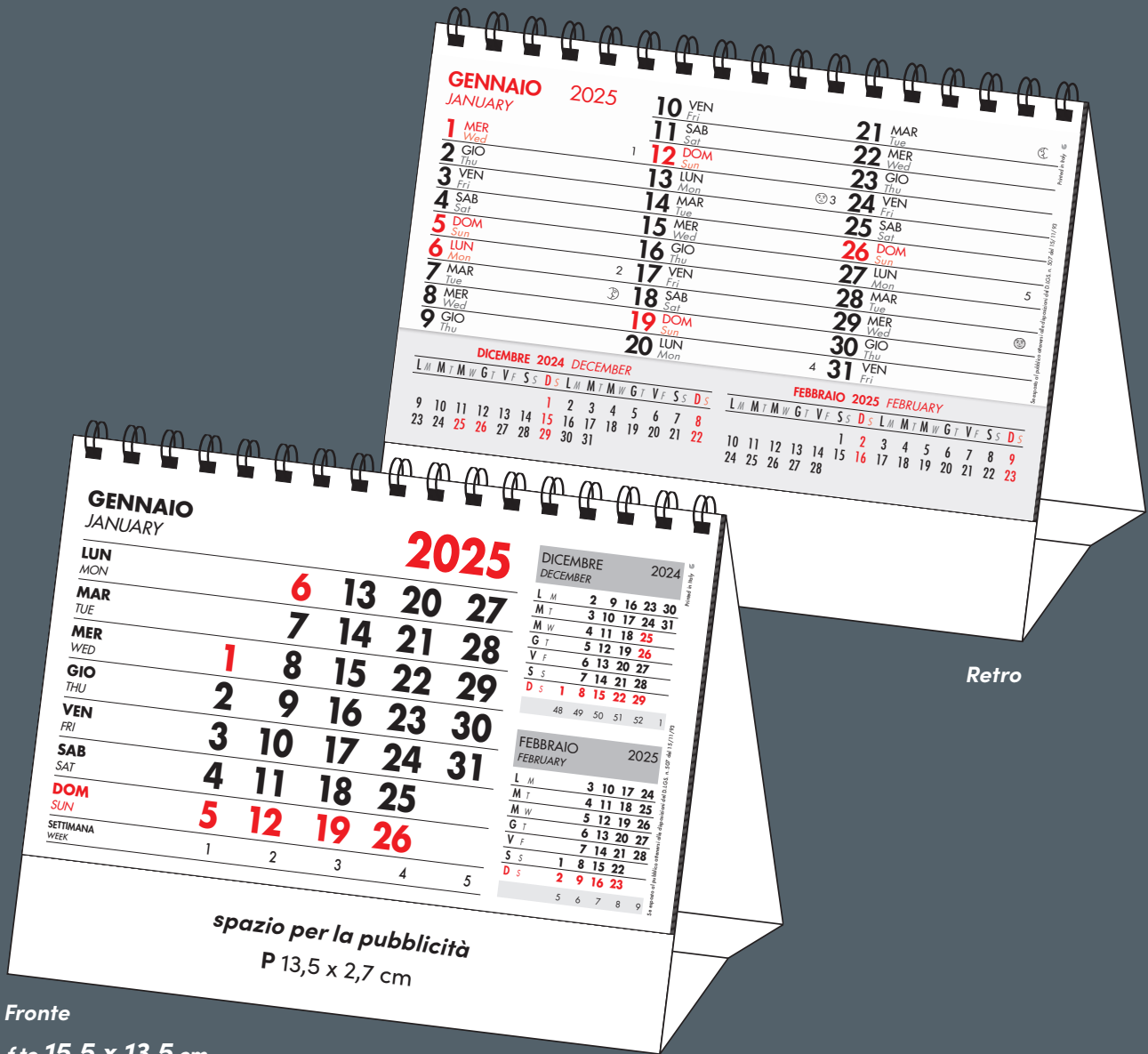
611  
Fronte/Retro

f.to 21 x 13,5 cm



613  
Fronte/Retro





P - F - T

12 fogli BILINGUA + copertina - carta patinata 150 g - base in cartoncino 300 g - spirale wire-o



Fronte

f.to 15,5 x 13,5 cm

Retro





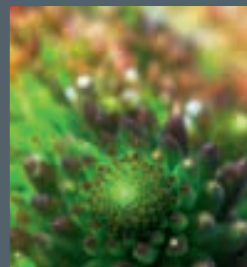
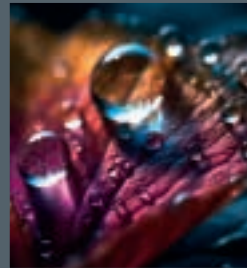
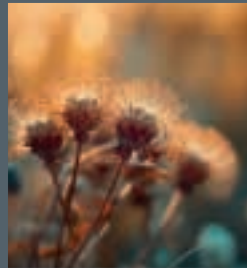
P - F - T

12 fogli BILINGUA + copertina generica - carta patinata 150 g - base in cartoncino 300 g - spirale wire-o



Fronte

f.to 12,5 x 17,5 cm



P - F - T

12 fogli BILINGUA + copertina generica - carta patinata 150 g - base in cartoncino 300 g - spirale wire-0



616  
Fronte/Retro

618  
Fronte/Retro  
f.to 12,5 x 17,5 cm

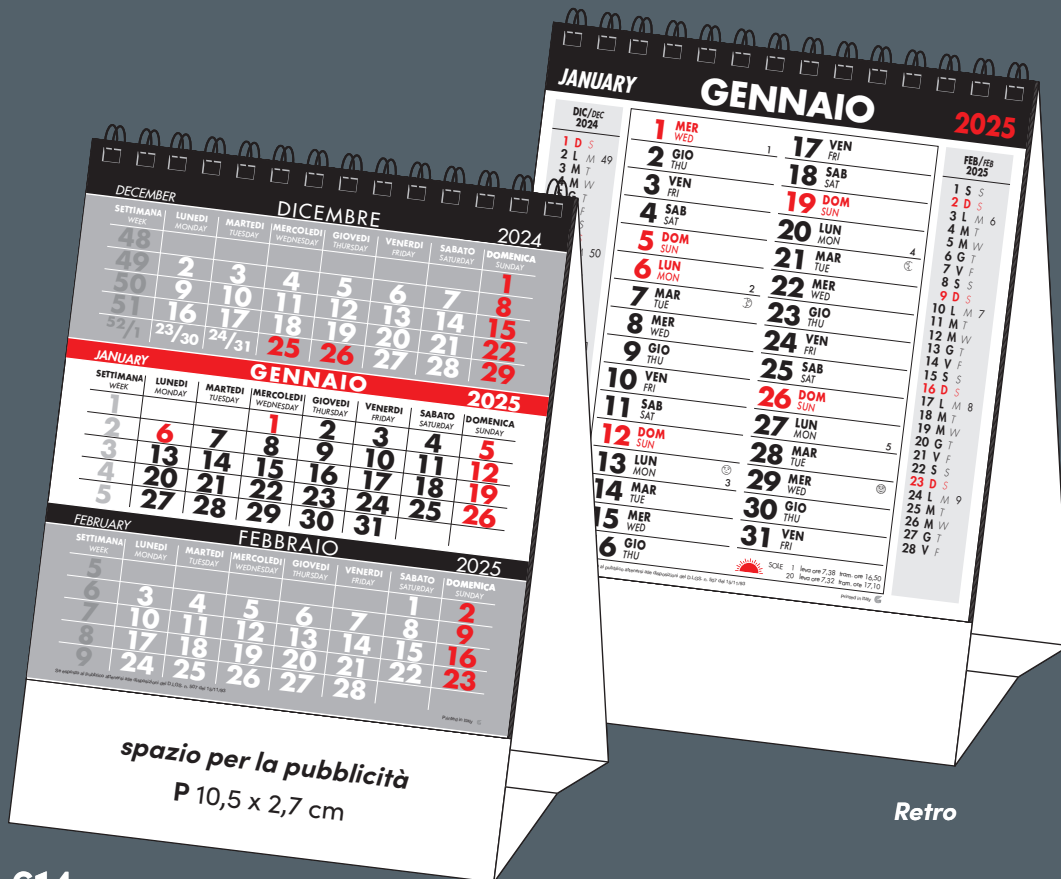


620  
Fronte/Retro



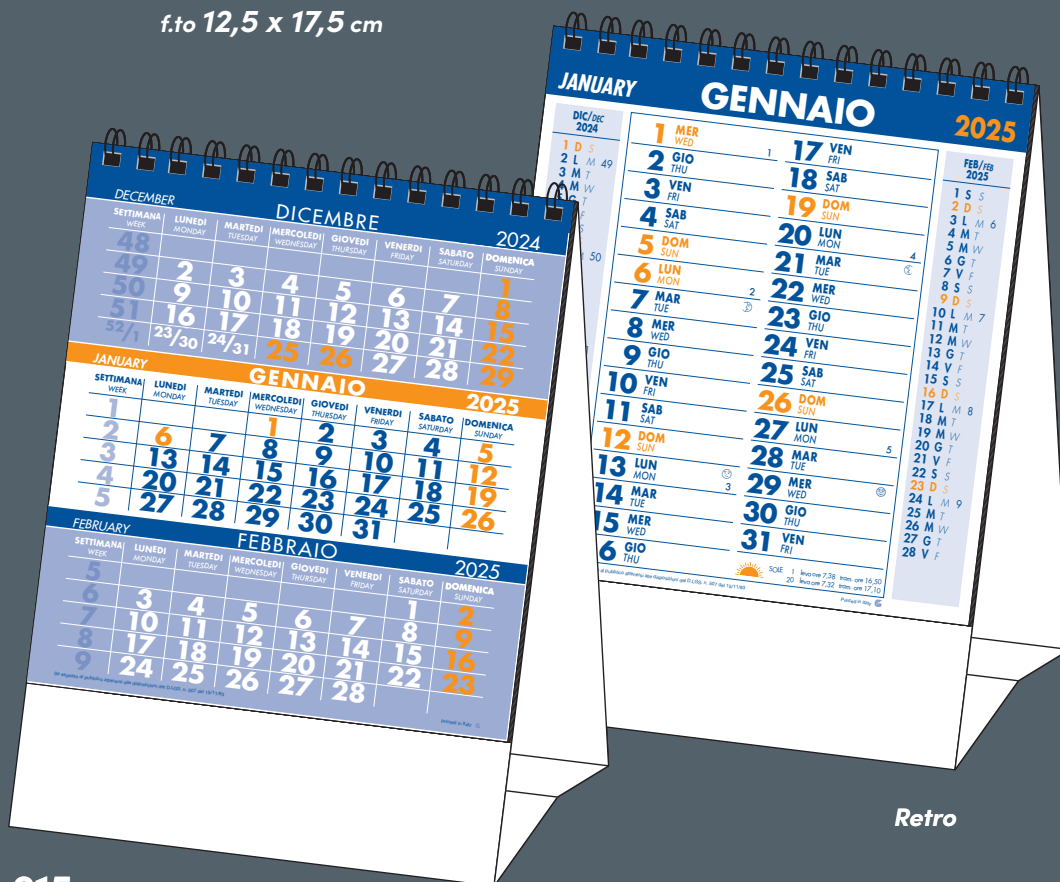
P - F - T

12 fogli BILINGUA + copertina generica - carta patinata 150 g - base in cartoncino 300 g - spirale wire-o



614  
Fronte

f.to 12,5 x 17,5 cm



615  
Fronte

P - F - TB - TBP

12 fogli + copertina generica - carta patinata opaca 90 g

**spazio per la pubblicità**  
P 22 x 7 cm TBP 24 x 9,3 cm

DIC 2024

1 D  
2 L  
3 M  
4 M  
5 G  
6 V  
7 S  
8 D  
9 L  
10 M  
11 M  
12 G  
13 V  
14 S  
15 D  
16 L  
17 M  
18 M  
19 G  
20 V  
21 S  
22 D  
23 L  
24 M  
25 M  
26 G  
27 V  
28 S  
29 D  
30 L  
31 M

## GENNAIO 2025

1 M <small>San Maria, Dio</small>	17 V <small>San Antonio</small>
2 G <small>San Basilio</small>	18 S <small>San Liberato</small>
3 V <small>San Genoveffa</small>	19 D <small>San Marco</small>
4 S <small>San Ermete</small>	20 L <small>San Sebastiano</small>
5 D <small>San Amalia</small>	21 M <small>San Agnese</small>
6 L <small>Epifania di N.S.</small>	22 M <small>San Vincenzo</small>
7 M <small>San Luciano</small>	23 G <small>San Emerenziana</small>
8 M <small>San Massimo</small>	24 V <small>San Francesco</small>
9 G <small>San Giuliano</small>	25 S <small>Conv. di Paolo</small>
10 V <small>San Ado</small>	26 D <small>San Tito</small>
11 S <small>San Ippolito</small>	27 L <small>San Angela</small>
12 D <small>Epifania Gesù</small>	28 M <small>San Tommaso</small>
13 L <small>San Carlo</small>	29 M <small>San Marco</small>
14 M <small>San Felice</small>	30 G <small>San Martina</small>
15 M <small>San Mauro</small>	31 V <small>San Giovanni B.</small>

FEB 2025

1 S  
2 D  
3 L  
4 M  
5 M  
6 G  
7 V  
8 S  
9 D  
10 L  
11 M  
12 M  
13 G  
14 V  
15 S  
16 D  
17 L  
18 M  
19 M  
20 G  
21 V  
22 S  
23 D  
24 L  
25 M  
26 M  
27 G  
28 V



**AUGURI**

f.to 24 x 45 cm





spazio per la pubblicità

P 22 x 7 cm TBP 24 x 9,3 cm

DIC 2024		GENNAIO 2025		FEB 2025	
1 D	1 M	17 V	1 S	1 S	1 S
2 L	2 G	18 S	2 D	2 D	2 D
3 M	3 V	19 D	3 L	3 L	3 L
4 M	4 S	20 L	4 M	4 M	4 M
5 G	5 D	21 M	5 M	5 M	5 M
6 V	6 L	22 M	6 G	6 G	6 G
7 S	7 M	23 G	7 V	7 V	7 V
8 D	8 M	24 V	8 S	8 S	8 S
9 L	9 G	25 S	9 D	9 D	9 D
10 M	10 V	26 D	10 L	10 L	10 L
11 M	11 S	27 L	11 M	11 M	11 M
12 G	12 D	28 M	12 M	12 M	12 M
13 V	13 L	29 M	13 G	13 G	13 G
14 S	14 M	30 G	14 V	14 V	14 V
15 D	15 M	31 V	15 S	15 S	15 S
16 L	16 G		16 D	16 D	16 D
17 M	17 S		17 L	17 L	17 L
18 M	18 S		18 M	18 M	18 M
19 G	19 D		19 M	19 M	19 M
20 V	20 L		20 G	20 G	20 G
21 S	21 M		21 V	21 V	21 V
22 D	22 M		22 S	22 S	22 S
23 L	23 G		23 D	23 D	23 D
24 M	24 L		24 L	24 L	24 L
25 M	25 M		25 M	25 M	25 M
26 G	26 G		26 M	26 M	26 M
27 V	27 S		27 G	27 G	27 G
28 S	28 D		28 V	28 V	28 V
29 D	29 M		29 S	29 S	29 S
30 L	30 M		30 G	30 G	30 G
31 M	31 G		31 V	31 V	31 V

### Bergamotto

Il bergamotto viene utilizzato soprattutto in profumeria, per via del suo aroma, ma anche nel settore della cosmesi naturale, con l'uso dell'olio essenziale. L'olio di bergamotto si ricava dalla buccia dell'agrume ed è estratto a freddo, in modo da mantenere intatte tutte le sue componenti. Vediamo a cosa serve.

Ha effetti benefici per la pelle, grazie al suo elevato contenuto di antiossidanti e vitamine, in particolare la vitamina A. Per questo si usa spesso nelle creme anti-aging. Inoltre, viene spesso utilizzato anche per la cura della cellulite, sfruttando le sue proprietà riscaldanti per effettuare massaggi in grado di riattivare la microcircolazione.

Può essere utilizzato anche come disinfettante, applicandolo sulla pelle per pulire ferite superficiali; ma anche come cicatrizzante e per combattere le miceli alle unghie.

È un gradevole balsamo. Se soffri di questo problema, basta versare 4-5 gocce di olio essenziale in un bicchiere d'acqua e fare dei gargarismi due



f.to 24 x 45 cm

### Bergamotto

È una pianta officinale originaria dell'Italia meridionale, tanto che il bergamotto calabrese ha anche ottenuto la denominazione di origine protetta (DOP). Le parti utilizzate sono principalmente la scorza del frutto, che contiene gli essenziali da molteplici proprietà benefiche.

Il bergamotto viene impiegato soprattutto in campo cosmetico e aromaterapico, grazie alla sua proprietà antinfiammatoria, antisettica e antiossidante. Gli oli essenziali estratti dalla scorza e dalla scorza del frutto, vengono utilizzati per la produzione di profumi, creme idratanti, oli da massaggio e altri prodotti di bellezza.

La sua proprietà antiossidante lo rende molto utile anche per contrastare l'invecchiamento e i radicali liberi e migliorare la salute immunitaria.

In fitoterapia, il bergamotto viene utilizzato per contrastare l'ansia, lo stress e l'insonnia, grazie alle sue proprietà sedative e calmanti. Viene anche impiegato per trattare disturbi digestivi, mal di testa e affezioni catarali come otite, eczema e dermatite. Per le proprietà tonificanti, il tè di bergamotto, si consiglia l'esposizione al sole dopo l'applicazione.



### Viola

La viola tricolore, comunemente conosciuta come viola del pensiero, cresce spontaneamente nei prati e nei boschi. È una pianta originaria per i suoi fiori dai colori vivaci e variegati.

La parte utilizzata è questa pianta include i fiori, le foglie e i radici. I fiori sono impiegati per la loro proprietà benefica per la pelle, in quanto possiedono proprietà antinfiammatorie e irritazioni cutanee. Possono essere utilizzati anche come ingredienti in creme e unguenti per donare alla pelle un aspetto radioso e luminoso. Le foglie vengono spesso utilizzate per preparare infusi e tisane dalle proprietà diuretiche e depurative, utili per favorire l'eliminazione delle tossine dal corpo e per migliorare la funzionalità renale.

La radice, invece, viene utilizzata per le sue proprietà spasmolitiche e antinfiammatorie, utili nel trattamento di disturbi respiratori come bronchiti e raffreddori. Per la sua radice, la viola è spesso usata come pianta ornamentale per abbellire balconi e giardini; ha anche un forte profumo attrattivo nei confronti di api e farfalle.



### Mirtillo rosso

Il mirtillo rosso è una pianta officinale versatile e utile per il benessere dell'organismo, soprattutto per quanto concerne l'infiammazione e sostenere la salute della via urinale e del sistema circolatorio. Per sfruttare al meglio le proprietà benefiche di questa pianta sono stati creati integratori alimentari e come ingredienti in tisane e preparazioni erboristiche.

I frutti del mirtillo rosso sono ricchi di fibre ad alto contenuto di antiossidanti, in particolare di vitamina C, e per le proprietà anti-infiammatorie e antiossidanti, sono molto indicati per il trattamento di disturbi gastroenterici e per contrastare i radicali liberi, responsabili dell'invecchiamento cellulare.

La radice del mirtillo rosso, invece, viene utilizzata principalmente per favorire il drenaggio dei liquidi corporei e per contrastare la ritenzione idrica, favorendo l'eliminazione di liquidi in eccesso. Inoltre, viene impiegata anche come tonico renale per migliorare la circolazione e ridurre la fatica cellulare. L'olio essenziale di mirtillo rosso è utilizzato anche per la fragranza di profumi e oli essenziali.

La bacca di mirtillo rosso è impiegata per la produzione di creme, unguenti e lozioni per la cura della pelle.



### Aloe

L'aloe vera viene utilizzata da secoli in diverse culture per il suo potere curativo e rigenerante. Esistono almeno 200 specie di aloe, le più utilizzate di questa pianta sono principalmente l'aloe, che si trova al centro delle sue foglie carnose e la resina, estratta dalla parte interna delle foglie.

Grazie alle sue proprietà lenitive, cicatrizzanti e idratanti, l'aloe di aloe vera è utilizzata principalmente per il trattamento di disturbi cutanei e per trattare scottature, irritazioni cutanee, acne, psoriasi e altre infiammazioni della cute.

Inoltre, è utile per il trattamento della sclerosi e dei disturbi gastroenterici, favorendo l'eliminazione e l'assorbimento di nutrienti e vitamine.

Inoltre, l'aloe vera è conosciuta per le sue proprietà antinfiammatorie, antiossidanti e antiosidanti, che ne fanno un ottimo agente di drenaggio, come per esempio per combattere i sintomi dell'asma, per favorire la guarigione di ferite, per contrastare i radicali liberi e per invecchiare.



### Elicriso

L'elicriso, o elicriso d'erba, è una pianta rustica e resistente, sempre da coltivare sia in vaso che in piena terra, avendo cura di proteggerla dal freddo in inverno. Le parti più utilizzate di questa pianta sono: fiori, foglie e radici, che vengono raccolti durante la fioritura per la preparazione di oli essenziali e estratti.

La radice, invece, viene utilizzata per le sue proprietà spasmolitiche e antinfiammatorie, utili nel trattamento di disturbi respiratori come bronchiti e raffreddori. Per la sua radice, l'elicriso è spesso usata come pianta ornamentale per abbellire balconi e giardini; ha anche un forte profumo attrattivo nei confronti di api e farfalle.



### Dittamo di Creta

Il dittamo di Creta è una pianta aromatica-medicinale originaria dell'isola greca di Creta, apprezzata da secoli per le sue proprietà toniche. Per i suoi balsamici fiori, viene spesso coltivata come pianta ornamentale, mentre il dittamo di Creta è oggi presente in una varietà di prodotti per il benessere.

Legge del Dittamo di Creta sono le foglie, i fiori e gli stami, che contengono gli essenziali con proprietà antinfiammatorie, antiossidanti, antidiuretici e cicatrizzanti. Può essere utilizzato sotto forma di infusi, tisane, decotti e estratti, o anche come ingrediente in creme, oli e prodotti per la cura della pelle.

Inoltre, il dittamo di Creta è impiegato nella medicina tradizionale, la cosmesi e la gastronomia. È molto apprezzato per le sue proprietà antinfiammatorie, antiossidanti e cicatrizzanti, che ne fanno un ottimo agente di drenaggio, come per esempio per combattere i sintomi dell'asma, per favorire la guarigione di ferite, per contrastare i radicali liberi e per invecchiare.



P - F - TB - TBP

12 fogli + copertina generica - carta patinata opaca 90 g

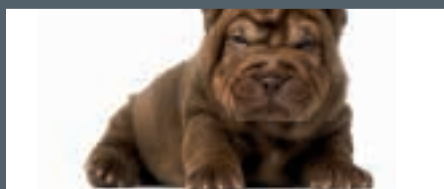
**spazio per la pubblicità**  
P 22 x 7 cm TBP 24 x 9,3 cm

**GENNAIO 2025**

<p>DIC 2024</p> <p>1 D 2 L 3 M 4 M 5 G 6 V 7 S 8 D 9 L 10 M 11 M 12 G 13 V 14 S 15 D 16 L 17 M 18 M 19 G 20 V 21 S 22 D 23 L 24 M 25 M 26 G 27 V 28 S 29 D 30 L 31 M</p>	<p><b>1 M</b> <small>Maria M. Dio</small></p> <p><b>2 G</b> <small>o. Basilio</small></p> <p><b>3 V</b> <small>o. Genoveffa</small></p> <p><b>4 S</b> <small>o. Ermete</small></p> <p><b>5 D</b> <small>o. Amelia</small></p> <p><b>6 L</b> <small>Giuliana di N.S.</small></p> <p><b>7 M</b> <small>o. Luciano</small></p> <p><b>8 M</b> <small>o. Massimo</small></p> <p><b>9 G</b> <small>o. Giuliano</small></p> <p><b>10 V</b> <small>o. Aldo</small></p> <p><b>11 S</b> <small>o. Igino</small></p> <p><b>12 D</b> <small>Domenico Deo</small></p> <p><b>13 L</b> <small>o. Tano</small></p> <p><b>14 M</b> <small>o. Felice</small></p> <p><b>15 M</b> <small>o. Mauro</small></p> <p><b>16 G</b> <small>o. Marcello</small></p>	<p>17 V <small>o. Antonio</small></p> <p>18 S <small>o. Liberata</small></p> <p><b>19 D</b> <small>o. Mario</small></p> <p>20 L <small>o. Sebastiano</small></p> <p>21 M <small>o. Agnese</small></p> <p>22 M <small>o. Vincenzo</small></p> <p>23 G <small>o. Eusebio/Elisabetta</small></p> <p>24 V <small>o. Francesco</small></p> <p>25 S <small>Coro e Paolo</small></p> <p><b>26 D</b> <small>o. Tito</small></p> <p>27 L <small>o. Angela</small></p> <p>28 M <small>o. Tommaso</small></p> <p>29 M <small>o. Valerio</small></p> <p>30 G <small>o. Martina</small></p> <p>31 V <small>o. Giovanni B.</small></p>	<p>FEB 2025</p> <p>1 S 2 D 3 L 4 M 5 M 6 G 7 V 8 S 9 D 10 L 11 M 12 M 13 G 14 V 15 S 16 D 17 L 18 M 19 M 20 G 21 V 22 S 23 D 24 L 25 M 26 M 27 G 28 V</p>
--	---	--	---



f.to 24 x 45 cm





P - F - TB - TBP

12 fogli + copertina generica - carta patinata opaca 90 g

**spazio  
per la pubblicità**

**P 9 x 8 cm**  
**TBP 11 x 9,3 cm**

<b>GENNAIO 2025</b>		<b>DIC 2024</b>
<b>1 mer</b>	1	1 d
<b>2 gio</b>		2 d
<b>3 ven</b>		3 m
<b>4 sab</b>		4 m
<b>5 dom</b>		5 v
<b>6 lun</b>		6 s
<b>7 mar</b>	2	7 s
<b>8 mer</b>		8 m
<b>9 gio</b>		9 m
<b>10 ven</b>		10 m
<b>11 sab</b>		11 m
<b>12 dom</b>		12 m
<b>13 lun</b>	3	13 m
<b>14 mar</b>		14 m
<b>15 mer</b>		15 m
<b>16 gio</b>		16 m
<b>17 ven</b>		17 m
<b>18 sab</b>		18 m
<b>19 dom</b>		19 m
<b>20 lun</b>	4	20 m
<b>21 mar</b>		21 m
<b>22 mer</b>		22 m
<b>23 gio</b>		23 m
<b>24 ven</b>		24 m
<b>25 sab</b>		25 m
<b>26 dom</b>		26 m
<b>27 lun</b>	5	27 m
<b>28 mar</b>		28 m
<b>29 mer</b>		29 m
<b>30 gio</b>		30 m
<b>31 ven</b>		31 m

**FEB 2025**

**820**  
f.to 11 x 49 cm

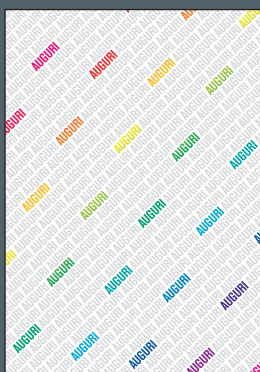
**spazio per la pubblicità**

**P 13,5 x 8 cm**  
**TBP 15,5 x 9,3 cm**

<b>GENNAIO 2025</b>	
<b>1 mercoledì</b>	1
<b>2 giovedì</b>	
<b>3 venerdì</b>	
<b>4 sabato</b>	
<b>5 domenica</b>	
<b>6 lunedì</b>	2
<b>7 martedì</b>	3
<b>8 mercoledì</b>	
<b>9 giovedì</b>	
<b>10 venerdì</b>	
<b>11 sabato</b>	
<b>12 domenica</b>	
<b>13 lunedì</b>	3
<b>14 martedì</b>	
<b>15 mercoledì</b>	
<b>16 giovedì</b>	
<b>17 venerdì</b>	
<b>18 sabato</b>	
<b>19 domenica</b>	
<b>20 lunedì</b>	4
<b>21 martedì</b>	5
<b>22 mercoledì</b>	
<b>23 giovedì</b>	
<b>24 venerdì</b>	
<b>25 sabato</b>	
<b>26 domenica</b>	
<b>27 lunedì</b>	5
<b>28 martedì</b>	
<b>29 mercoledì</b>	6
<b>30 giovedì</b>	
<b>31 venerdì</b>	

**815**  
f.to 15,5 x 64,5 cm

copertina generica



<b>GENNAIO 2025</b>	
<b>1 mercoledì</b>	1
<b>2 giovedì</b>	
<b>3 venerdì</b>	
<b>4 sabato</b>	
<b>5 domenica</b>	
<b>6 lunedì</b>	2
<b>7 martedì</b>	3
<b>8 mercoledì</b>	
<b>9 giovedì</b>	
<b>10 venerdì</b>	
<b>11 sabato</b>	
<b>12 domenica</b>	
<b>13 lunedì</b>	3
<b>14 martedì</b>	
<b>15 mercoledì</b>	
<b>16 giovedì</b>	
<b>17 venerdì</b>	
<b>18 sabato</b>	
<b>19 domenica</b>	
<b>20 lunedì</b>	4
<b>21 martedì</b>	5
<b>22 mercoledì</b>	
<b>23 giovedì</b>	
<b>24 venerdì</b>	
<b>25 sabato</b>	
<b>26 domenica</b>	
<b>27 lunedì</b>	5
<b>28 martedì</b>	
<b>29 mercoledì</b>	6
<b>30 giovedì</b>	
<b>31 venerdì</b>	

**817**

P - F - TB - TBP

12 fogli + copertina generica - carta patinata opaca 90 g

*spazio per la pubblicità*  
P 22 x 7 cm  
TBP 24 x 9,3 cm

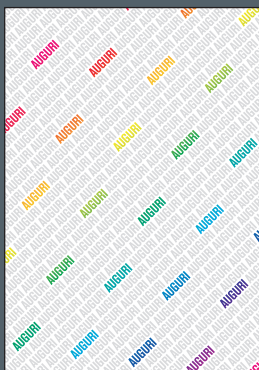
GENNAIO 2025
CAPRICORNO  
22/12 - 20/1  
mesi |  
giorni 31

DICEMBRE 2024	GENNAIO 2025	FEBBRAIO 2025
1 D	1 <b>MER</b> s. Maria M. Dio	1 S
2 L	2 <b>GIO</b> s. Basilio	2 D
3 M	3 <b>VEN</b> s. Genoveffa	3 L
4 M	4 <b>SAB</b> s. Ermete	4 M
5 G	5 <b>DOM</b> s. Amelio	5 M
6 V	6 <b>LUN</b> Epifania di N.S.	6 G
7 S	7 <b>MAR</b> s. Luciano	7 V
8 D	8 <b>MER</b> s. Massimo	8 S
9 L	9 <b>GIO</b> s. Giuliano	9 D
10 M	10 <b>VEN</b> s. Aldo	10 L
11 M	11 <b>SAB</b> s. Iginio	11 M
12 G	12 <b>DOM</b> Battesimo Gesù	12 M
13 V	13 <b>LUN</b> s. Ilario	13 G
14 S	14 <b>MAR</b> s. Felice	14 V
15 D	15 <b>MER</b> s. Mauro	15 S
16 L	16 <b>GIO</b> s. Marcello	16 D
17 M	17 <b>VEN</b> s. Antonio	17 L
18 M	18 <b>SAB</b> s. Liberato	18 M
19 G	19 <b>DOM</b> s. Mario	19 M
20 V	20 <b>LUN</b> s. Sebastiano	20 G
21 S	21 <b>MAR</b> s. Agnese	21 V
22 D	22 <b>MER</b> s. Vincenzo	22 S
23 L	23 <b>GIO</b> s. Emerenziana	23 D
24 M	24 <b>VEN</b> s. Francesco	24 L
25 M	25 <b>SAB</b> Conv. s. Paolo	25 M
26 G	26 <b>DOM</b> s. Tito	26 M
27 V	27 <b>LUN</b> s. Angela	27 G
28 S	28 <b>MAR</b> s. Tommaso	28 V
29 D	29 <b>MER</b> s. Valerio	29 M
30 L	30 <b>GIO</b> s. Martina	30 M
31 M	31 <b>VEN</b> s. Giovanni B.	31 V

SOLE leva 1 ore 7,38 tram. ore 16,50  
20 ore 7,32 tram. ore 17,10

840  
f.to 24 x 45 cm

copertina generica



842

GENNAIO 2025
CAPRICORNO  
22/12 - 20/1  
mesi |  
giorni 31

DICEMBRE 2024	GENNAIO 2025	FEBBRAIO 2025
1 D	1 <b>MER</b> s. Maria M. Dio	1 S
2 L	2 <b>GIO</b> s. Basilio	2 D
3 M	3 <b>VEN</b> s. Genoveffa	3 L
4 M	4 <b>SAB</b> s. Ermete	4 M
5 G	5 <b>DOM</b> s. Amelio	5 M
6 V	6 <b>LUN</b> Epifania di N.S.	6 G
7 S	7 <b>MAR</b> s. Luciano	7 V
8 D	8 <b>MER</b> s. Massimo	8 S
9 L	9 <b>GIO</b> s. Giuliano	9 D
10 M	10 <b>VEN</b> s. Aldo	10 L
11 M	11 <b>SAB</b> s. Iginio	11 M
12 G	12 <b>DOM</b> Battesimo Gesù	12 M
13 V	13 <b>LUN</b> s. Ilario	13 G
14 S	14 <b>MAR</b> s. Felice	14 V
15 D	15 <b>MER</b> s. Mauro	15 S
16 L	16 <b>GIO</b> s. Marcello	16 D
17 M	17 <b>VEN</b> s. Antonio	17 L
18 M	18 <b>SAB</b> s. Liberato	18 M
19 G	19 <b>DOM</b> s. Mario	19 M
20 V	20 <b>LUN</b> s. Sebastiano	20 G
21 S	21 <b>MAR</b> s. Agnese	21 V
22 D	22 <b>MER</b> s. Vincenzo	22 S
23 L	23 <b>GIO</b> s. Emerenziana	23 D
	24 <b>VEN</b> s. Francesco	24 L
	25 <b>SAB</b> Conv. s. Paolo	25 M
	26 <b>DOM</b> s. Tito	26 M
	27 <b>LUN</b> s. Angela	27 G
	28 <b>MAR</b> s. Tommaso	28 V
	29 <b>MER</b> s. Valerio	29 M
	30 <b>GIO</b> s. Martina	30 M
	31 <b>VEN</b> s. Giovanni B.	31 V

SOLE leva 1 ore 7,38 tram. ore 16,50  
20 ore 7,32 tram. ore 17,10

841

GENNAIO 2025
CAPRICORNO  
22/12 - 20/1  
mesi |  
giorni 31

DICEMBRE 2024	GENNAIO 2025	FEBBRAIO 2025
1 D	1 <b>MER</b> s. Maria M. Dio	1 S
2 L	2 <b>GIO</b> s. Basilio	2 D
3 M	3 <b>VEN</b> s. Genoveffa	3 L
4 M	4 <b>SAB</b> s. Ermete	4 M
5 G	5 <b>DOM</b> s. Amelio	5 M
6 V	6 <b>LUN</b> Epifania di N.S.	6 G
7 S	7 <b>MAR</b> s. Luciano	7 V
8 D	8 <b>MER</b> s. Massimo	8 S
9 L	9 <b>GIO</b> s. Giuliano	9 D
10 M	10 <b>VEN</b> s. Aldo	10 L
11 M	11 <b>SAB</b> s. Iginio	11 M
12 G	12 <b>DOM</b> Battesimo Gesù	12 M
13 V	13 <b>LUN</b> s. Ilario	13 G
14 S	14 <b>MAR</b> s. Felice	14 V
15 D	15 <b>MER</b> s. Mauro	15 S
16 L	16 <b>GIO</b> s. Marcello	16 D
17 M	17 <b>VEN</b> s. Antonio	17 L
18 M	18 <b>SAB</b> s. Liberato	18 M
19 G	19 <b>DOM</b> s. Mario	19 M
20 V	20 <b>LUN</b> s. Sebastiano	20 G
21 S	21 <b>MAR</b> s. Agnese	21 V
22 D	22 <b>MER</b> s. Vincenzo	22 S
23 L	23 <b>GIO</b> s. Emerenziana	23 D
24 M	24 <b>VEN</b> s. Francesco	24 L
25 M	25 <b>SAB</b> Conv. s. Paolo	25 M
26 G	26 <b>DOM</b> s. Tito	26 M
27 V	27 <b>LUN</b> s. Angela	27 G
28 S	28 <b>MAR</b> s. Tommaso	28 V
29 D	29 <b>MER</b> s. Valerio	29 M
30 L	30 <b>GIO</b> s. Martina	30 M
31 M	31 <b>VEN</b> s. Giovanni B.	31 V

SOLE leva 1 ore 7,38 tram. ore 16,50  
20 ore 7,32 tram. ore 17,10



**832**  
P-F-TB-TBP

spazio per la pubblicità

P 28 x 7 cm

TBP 30 x 9,3 cm

**GENNAIO 2025** CAPRICORNO 22/12 - 20/1 mese 1 giorni 31

1 MER	17 VEN
2 GIO	18 SAB
3 VEN	19 DOM
4 SAB	20 LUN
5 DOM	21 MAR
6 LUN	22 MER
7 MAR	23 GIO
8 MER	24 VEN
9 GIO	25 SAB
10 VEN	26 DOM
11 SAB	27 LUN
12 DOM	28 MAR
13 LUN	29 MER
14 MAR	30 GIO
15 MER	31 VEN
16 GIO	

SOLE: leva 1 ore 7,38 tram. ore 16,50  
20 ore 7,32 tram. ore 17,15

DIC 2024 1 2 3 4 5 6 7 8 9 10 11 12 13 14 15 16 17 18 19 20 21 22 23 24 25 26 27 28 29 30 31  
L M M G V S L M M G V S L M M G V S L M M G V S L M M G V S  
FEB 2025 1 2 3 4 5 6 7 8 9 10 11 12 13 14 15 16 17 18 19 20 21 22 23 24 25 26 27 28

spazio per la pubblicità

P 28 x 7 cm

T 30 x 9,3 cm

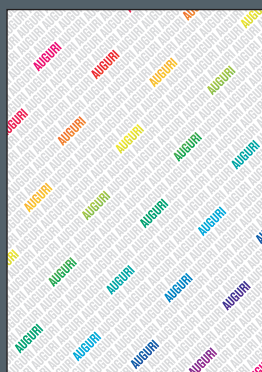
**829**

P-F-T

f.to 30 x 43 cm

carta uso mano 70 g

copertina generica



**833**

P-F-TB-TBP

carta patinata opaca 90 g

**GENNAIO 2025** CAPRICORNO 22/12 - 20/1 mese 1 giorni 31

Dicembre 2024	1 MER	17 VEN	Febbraio 2025
1 DOM	2 GIO	18 SAB	1 SAB
2 LUN	3 VEN	19 DOM	2 DOM
3 MAR	4 SAB	20 LUN	3 LUN
4 MER	5 DOM	21 MAR	4 MAR
5 GIO	6 LUN	22 MER	5 MER
6 VEN	7 MAR	23 GIO	6 GIO
7 SAB	8 MER	24 VEN	7 VEN
8 DOM	9 GIO	25 SAB	8 SAB
9 LUN	10 VEN	26 DOM	9 DOM
10 MAR	11 SAB	27 LUN	10 LUN
11 MER	12 DOM	28 MAR	11 MAR
12 GIO	13 LUN	29 MER	12 MER
13 VEN	14 MAR	30 GIO	13 GIO
14 SAB	15 MER	31 VEN	14 VEN
15 DOM	16 GIO		15 SAB
16 LUN			16 DOM
17 MAR			17 LUN
18 MER			18 MAR
19 GIO			19 MER
20 VEN			20 GIO
21 SAB			21 VEN
22 DOM			22 SAB
23 LUN			23 DOM
24 MAR			24 LUN
25 MER			25 MAR
26 GIO			26 MER
27 VEN			27 GIO
28 SAB			28 VEN
29 DOM			
30 LUN			
31 MAR			

SOLE: leva 1 ore 7,38 tram. ore 16,50  
20 ore 7,32 tram. ore 17,15

carta patinata opaca 90 g

spazio per la pubblicità

P 28 x 7 cm

TBP 30 x 9,3 cm

**GENNAIO 2025** CAPRICORNO 22/12 - 20/1 mese 1 giorni 31

Dicembre 2024	1 MER	17 VEN	Febbraio 2025
1 DOM	2 GIO	18 SAB	1 SAB
2 LUN	3 VEN	19 DOM	2 DOM
3 MAR	4 SAB	20 LUN	3 LUN
4 MER	5 DOM	21 MAR	4 MAR
5 GIO	6 LUN	22 MER	5 MER
6 VEN	7 MAR	23 GIO	6 GIO
7 SAB	8 MER	24 VEN	7 VEN
8 DOM	9 GIO	25 SAB	8 SAB
9 LUN	10 VEN	26 DOM	9 DOM
10 MAR	11 SAB	27 LUN	10 LUN
11 MER	12 DOM	28 MAR	11 MAR
12 GIO	13 LUN	29 MER	12 MER
13 VEN	14 MAR	30 GIO	13 GIO
14 SAB	15 MER	31 VEN	14 VEN
15 DOM	16 GIO		15 SAB
16 LUN			16 DOM
17 MAR			17 LUN
18 MER			18 MAR
19 GIO			19 MER
20 VEN			20 GIO
21 SAB			21 VEN
22 DOM			22 SAB
23 LUN			23 DOM
24 MAR			24 LUN
25 MER			25 MAR
26 GIO			26 MER
27 VEN			27 GIO
28 SAB			28 VEN
29 DOM			
30 LUN			
31 MAR			

SOLE: leva 1 ore 7,38 tram. ore 16,50  
20 ore 7,32 tram. ore 17,15

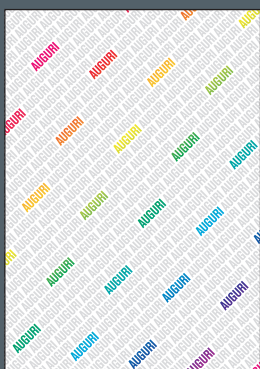
**GENNAIO 2025**

spazio per la pubblicità  
P 32 x 7,5 cm

P-F  
f.to 34 x 49 cm

carta uso mano 70 g

copertina generica



spazio per la pubblicità  
TBP 34 x 9,3 cm

**GENNAIO 2025**

spazio per la pubblicità  
TBP 34 x 9,3 cm

TB-TBP

carta patinata opaca 90 g



P - F - TB - TBP

12 fogli + copertina generica - carta patinata opaca 90 g

spazio per la pubblicità

P 32 x 7,5 cm

TBP 34 x 9,3 cm



# GENNAIO 2025

CAPRICORNO 22/12 - 20/1 mese 1 giorni 31

DICEMBRE 2024	LUN	MAR	MER	GIO	VEN	SAB	DOM	FEBBRAIO 2025
1 DOM			1	2	3	4	5	1 SAB
2 LUN			Maria M. Dio	s. Basilio	s. Genoveffa	s. Ermete	s. Amelia	2 DOM
3 MAR	1							3 LUN
4 MER								4 MAR
5 GIO								5 MER
6 VEN								6 GIO
7 SAB								7 VEN
8 DOM	6	7	8	9	10	11	12	8 SAB
9 LUN	Epifania di N.S.	s. Luciano	s. Massimo	s. Giuliano	s. Aldo	s. Iginio	Battesimo Gesù	9 DOM
10 MAR	2	3						10 LUN
11 MER								11 MAR
12 GIO								12 MER
13 VEN								13 GIO
14 SAB	13	14	15	16	17	18	19	14 VEN
15 DOM	s. Ilario	s. Felice	s. Mauro	s. Marcello	s. Antonio	s. Liberata	s. Mario	15 SAB
16 LUN	3							16 DOM
17 MAR								17 LUN
18 MER								18 MAR
19 GIO								19 MER
20 VEN	20	21	22	23	24	25	26	20 GIO
21 SAB	s. Sebastiano	s. Agnese	s. Vincenzo	s. Emerenziana	s. Francesco	Conv. s. Paolo	s. Tito	21 VEN
22 DOM	4							22 SAB
23 LUN								23 DOM
24 MAR								24 LUN
25 MER								25 MAR
26 GIO	27	28	29	30	31			26 MER
27 VEN	s. Angela	s. Tommaso	s. Valerio	s. Martina	s. Giovanni B.			27 GIO
28 SAB	5							28 VEN
29 DOM								
30 LUN								
31 MAR								

spazio per la pubblicità

P 32 x 7,5 cm

TBP 34 x 9,3 cm



# GENNAIO 2025

CAPRICORNO 22/12 - 20/1 mese 1 giorni 31

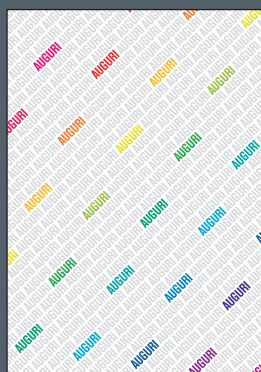
Dicembre 2024	1 MER	17 VEN	Febbraio 2025
1 DOM	Maria M. Dio	s. Antonio	1 SAB
2 LUN	2 GIO	18 SAB	2 DOM
3 MAR	3 VEN	s. Liberata	3 LUN
4 MER	s. Genoveffa	19 DOM	4 MAR
5 GIO	4 SAB	s. Mario	5 MER
6 VEN	s. Ermete	20 LUN	6 GIO
7 SAB	5 DOM	s. Sebastiano	7 VEN
8 DOM	s. Amelia	21 MAR	8 SAB
9 LUN	6 LUN	s. Agnese	9 DOM
10 MAR	Epifania di N.S.	22 MER	10 LUN
11 MER	2	s. Vincenzo	11 MAR
12 GIO	7 MAR	23 GIO	12 MER
13 VEN	s. Luciano	s. Emerenziana	13 GIO
14 SAB	8 MER	24 VEN	14 VEN
15 DOM	s. Massimo	s. Francesco	15 SAB
16 LUN	9 GIO	25 SAB	16 DOM
17 MAR	s. Giuliano	Conv. s. Paolo	17 LUN
18 MER	10 VEN	26 DOM	18 MAR
19 GIO	s. Aldo	s. Tito	19 MER
20 VEN	11 SAB	27 LUN	20 GIO
21 SAB	s. Iginio	5	21 VEN
22 DOM	12 DOM	28 MAR	22 SAB
23 LUN	Battesimo Gesù	s. Tommaso	23 DOM
24 MAR	13 LUN	29 MER	24 LUN
25 MER	s. Ilario	3	25 MAR
26 GIO	14 MAR	30 GIO	26 MER
27 VEN	s. Felice	s. Martina	27 GIO
28 SAB	15 MER	31 VEN	28 VEN
29 DOM	s. Mauro	s. Giovanni B.	
30 LUN	16 GIO		
31 MAR	s. Marcello		

SOLE: Inizia 1 ore 23,8 tram. ore 16,50  
20 ore 7,52 tram. ore 11,16

880

f.to 34 x 49 cm

copertina generica



886

# 810 811 TRITTICI

serie **OLANDESI**

P - F - T

3 mesi, senza copertina - carta uso mano 70 g applicati su cartone 320 g HT piegabile in 4 parti completo di foro e cursore segnagiorno



**810**  
f.to 32 x 70 cm



**811**



P - F - T

3 mesi, senza copertina - carta uso mano 70 g  
applicati su cartone 320 g HT piegabile in 4 parti  
completo di foro e cursore segna giorno

spazio per la pubblicità  
30 x 18 cm

spazio per la pubblicità "al vivo"  
32,6 x 21,8 cm

DECEMBER DEZEMBER DÉCEMBRE DICEMBRE ДЕКАБРЬ DECEMBRIE							
SETTIMANA	LUNEDÌ	MARTEDÌ	MERCOLEDÌ	GIOVEDÌ	VENERDÌ	SABATO	DOMENICA
48					1	2	3
49	4	5	6	7	8	9	10
50	11	12	13	14	15	16	17
51	18	19	20	21	22	23	24
52	25	26	27	28	29	30	31

spazio per la pubblicità:  
utile per i testi 30 x 3 cm;  
max per fondini "al vivo" 32,6 x 4,6 cm

JANUARY JANUAR JANVIER ENERO ЯНВАРЬ IANUARIE							
SETTIMANA	LUNEDÌ	MARTEDÌ	MERCOLEDÌ	GIOVEDÌ	VENERDÌ	SABATO	DOMENICA
52	1	2	3	4	5	6	7
1	8	9	10	11	12	13	14
2	15	16	17	18	19	20	21
3	22	23	24	25	26	27	28
4	29	30	31				

spazio per la pubblicità:  
utile per i testi 30 x 3 cm;  
max per fondini "al vivo" 32,6 x 4,6 cm

FEBRUARY FEBRUAR FÉVRIER FEBRERO ФЕВРАЛЬ FEBRUARIE							
SETTIMANA	LUNEDÌ	MARTEDÌ	MERCOLEDÌ	GIOVEDÌ	VENERDÌ	SABATO	DOMENICA
5				1	2	3	4
6	5	6	7	8	9	10	11
7	12	13	14	15	16	17	18
8	19	20	21	22	23	24	25
9	26	27	28				

spazio per la pubblicità:  
utile per i testi 30 x 3 cm;  
max per fondini "al vivo" 32,6 x 4,6 cm

DECEMBER DEZEMBER DÉCEMBRE DICEMBRE ДЕКАБРЬ DECEMBRIE							
SETTIMANA	LUNEDÌ	MARTEDÌ	MERCOLEDÌ	GIOVEDÌ	VENERDÌ	SABATO	DOMENICA
48					1	2	3
49	4	5	6	7	8	9	10
50	11	12	13	14	15	16	17
51	18	19	20	21	22	23	24
52	25	26	27	28	29	30	31

JANUARY JANUAR JANVIER ENERO ЯНВАРЬ IANUARIE							
SETTIMANA	LUNEDÌ	MARTEDÌ	MERCOLEDÌ	GIOVEDÌ	VENERDÌ	SABATO	DOMENICA
52	1	2	3	4	5	6	7
1	8	9	10	11	12	13	14
2	15	16	17	18	19	20	21
3	22	23	24	25	26	27	28
4	29	30	31				

FEBRUARY FEBRUAR FÉVRIER FEBRERO ФЕВРАЛЬ FEBRUARIE							
SETTIMANA	LUNEDÌ	MARTEDÌ	MERCOLEDÌ	GIOVEDÌ	VENERDÌ	SABATO	DOMENICA
5				1	2	3	4
6	5	6	7	8	9	10	11
7	12	13	14	15	16	17	18
8	19	20	21	22	23	24	25
9	26	27	28				

806

805

f.to 32 x 86 cm

P - F - T

4 mesi, senza copertina - carta uso mano 70 g applicati su cartone 320 g HT piegabile in 5 parti completo di foro e cursore segnaiorno

spazio per la pubblicità  
30 x 18 cm

spazio per la pubblicità "al vivo"  
32,6 x 20,6 cm

DECEMBER DEZEMBER DECEMBRE DEКАБРЬ DECEMBRIE							
SETTIMANA	LUNEDÌ	MARTEDÌ	MERCOLEDÌ	GIOVEDÌ	VENERDÌ	SABATO	DOMENICA
48					1	2	3
49	4	5	6	7	8	9	10
50	11	12	13	14	15	16	17
51	18	19	20	21	22	23	24
52	25	26	27	28	29	30	31

spazio per la pubblicità:  
utile per i testi 30 x 2,5 cm; max per fondini "al vivo" 32,6 x 3,8 cm

JANUARY JANUAR ENERO ЯНВАРЬ JANUARIE							
SETTIMANA	LUNEDÌ	MARTEDÌ	MERCOLEDÌ	GIOVEDÌ	VENERDÌ	SABATO	DOMENICA
52	1	2	3	4	5	6	7
1	8	9	10	11	12	13	14
2	15	16	17	18	19	20	21
3	22	23	24	25	26	27	28
4	29	30	31				

spazio per la pubblicità:  
utile per i testi 30 x 2,5 cm; max per fondini "al vivo" 32,6 x 3,8 cm

FEBRUARY FEBRUAR FÉVRIER FEBRERO ФЕВРАЛЬ FEBRUARIE							
SETTIMANA	LUNEDÌ	MARTEDÌ	MERCOLEDÌ	GIOVEDÌ	VENERDÌ	SABATO	DOMENICA
5				1	2	3	4
6	5	6	7	8	9	10	11
7	12	13	14	15	16	17	18
8	19	20	21	22	23	24	25
9	26	27	28				

spazio per la pubblicità:  
utile per i testi 30 x 2,5 cm; max per fondini "al vivo" 32,6 x 3,8 cm

MARCH MÄRZ MARS MARZO MÄRT MARTIE							
SETTIMANA	LUNEDÌ	MARTEDÌ	MERCOLEDÌ	GIOVEDÌ	VENERDÌ	SABATO	DOMENICA
9				1	2	3	4
10	5	6	7	8	9	10	11
11	12	13	14	15	16	17	18
12	19	20	21	22	23	24	25
13	26	27	28	29	30	31	

spazio per la pubblicità:  
utile per i testi 30 x 2,5; max per fondini "al vivo" 32,6 x 3,8 cm

DECEMBER DEZEMBER DECEMBRE DEКАБРЬ DECEMBRIE							
SETTIMANA	LUNEDÌ	MARTEDÌ	MERCOLEDÌ	GIOVEDÌ	VENERDÌ	SABATO	DOMENICA
48					1	2	3
49	4	5	6	7	8	9	10
50	11	12	13	14	15	16	17
51	18	19	20	21	22	23	24
52	25	26	27	28	29	30	31

JANUARY JANUAR ENERO ЯНВАРЬ JANUARIE							
SETTIMANA	LUNEDÌ	MARTEDÌ	MERCOLEDÌ	GIOVEDÌ	VENERDÌ	SABATO	DOMENICA
52	1	2	3	4	5	6	7
1	8	9	10	11	12	13	14
2	15	16	17	18	19	20	21
3	22	23	24	25	26	27	28
4	29	30	31				

FEBRUARY FEBRUAR FÉVRIER FEBRERO ФЕВРАЛЬ FEBRUARIE							
SETTIMANA	LUNEDÌ	MARTEDÌ	MERCOLEDÌ	GIOVEDÌ	VENERDÌ	SABATO	DOMENICA
5				1	2	3	4
6	5	6	7	8	9	10	11
7	12	13	14	15	16	17	18
8	19	20	21	22	23	24	25
9	26	27	28				

MARCH MÄRZ MARS MARZO MÄRT MARTIE							
SETTIMANA	LUNEDÌ	MARTEDÌ	MERCOLEDÌ	GIOVEDÌ	VENERDÌ	SABATO	DOMENICA
9				1	2	3	4
10	5	6	7	8	9	10	11
11	12	13	14	15	16	17	18
12	19	20	21	22	23	24	25
13	26	27	28	29	30	31	

808

807

f.to 32 x 100,5 cm



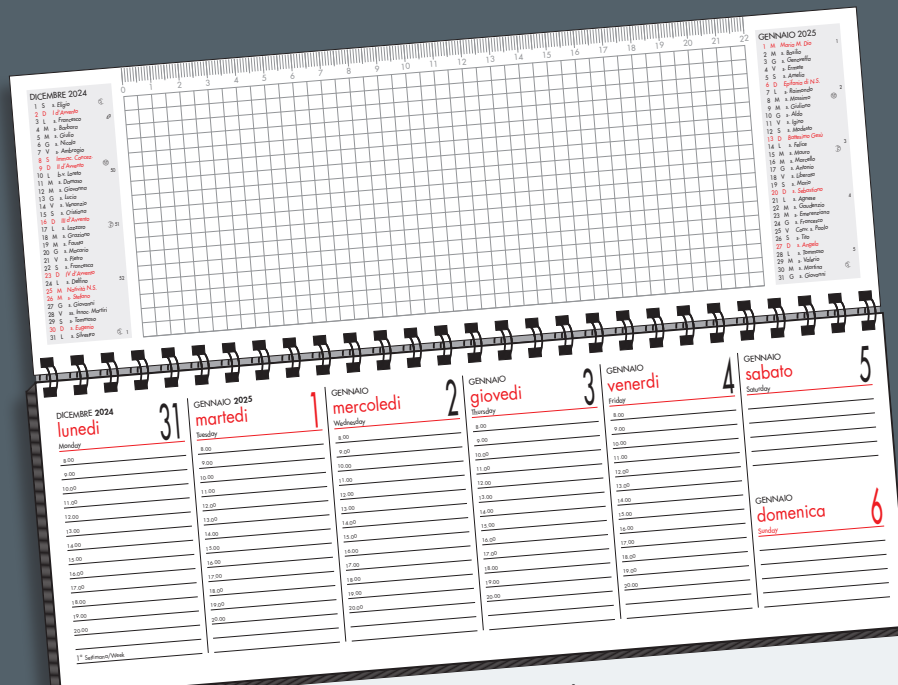
# 877 PLANNING DA TAVOLO

P - F - T

128 pagine - carta uso mano 70 g  
copertina e retro in cartone con plastificazione opaca - spirale wire-o



f.to 30 x 14 cm



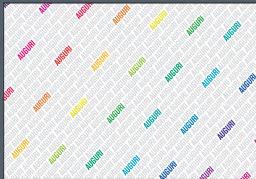
spazio per la pubblicità  
P 28 x 2,5 cm

# 871 SETTEGIORNI

P - F - T

52 fogli + copertina generica - carta usomano 70 g  
cartone al retro incollato al piede

copertina generica



**spazio per la pubblicità**  
**P 35 x 4 cm**

lunedì	martedì	mercoledì	giovedì	venerdì	sabato	domenica
1	2	3	4	5	6	7
8	9	10	11	12	13	14
15	16	17	18	19	20	21
22	23	24	25	26	27	28
29	30	31				

f.to 48,5 x 34 cm

# 898 PLANNING DA MURO

P - F

carta patinata opaca 300 g

**spazio per la pubblicità**  
**P 96 x 6 cm**

Gennaio 2025	Febbraio	Marzo	Aprile	Maggio	Giugno	Luglio	Agosto	Settembre	Ottobre	Novembre	Dicembre
1 mer 1	1 sab	1 sab	1 mar	1 gio	1 dom	1 mar	1 ven	1 lun 36	1 mer	1 sab	1 lun 49
2 gio	2 dom	2 dom	2 mer	2 ven	2 lun 23	2 mer	2 sab	2 mar	2 gio	2 dom	2 mar
3 ven	3 lun 6	3 lun 10	3 gio	3 sab	3 mar	3 gio	3 dom	3 mer	3 ven	3 lun 45	3 mer
4 sab	4 mar	4 mar	4 ven	4 dom	4 mer	4 ven	4 lun 32	4 gio	4 sab	4 mar	4 gio
5 dom	5 mer	5 mer	5 sab	5 lun 19	5 gio	5 sab	5 mar	5 ven	5 dom	5 mer	5 ven
6 lun 2	6 gio	6 gio	6 dom	6 mar	6 ven	6 dom	6 mer	6 sab	6 lun 41	6 gio	6 sab
7 mar	7 ven	7 ven	7 lun 15	7 mer	7 sab	7 lun 28	7 gio	7 dom	7 mar	7 ven	7 dom
8 mer	8 sab	8 sab	8 mar	8 gio	8 dom	8 mar	8 ven	8 lun 37	8 mer	8 sab	8 lun 50
9 gio	9 dom	9 dom	9 mer	9 ven	9 lun 24	9 mer	9 sab	9 mar	9 gio	9 dom	9 mar
10 ven	10 lun 7	10 lun 11	10 gio	10 sab	10 mar	10 gio	10 dom	10 mer	10 ven	10 lun 46	10 mer
11 sab	11 mar	11 mar	11 ven	11 dom	11 mer	11 ven	11 lun 33	11 gio	11 sab	11 mar	11 gio
12 dom	12 mer	12 mer	12 sab	12 lun 20	12 gio	12 sab	12 mar	12 ven	12 dom	12 mer	12 ven
13 lun 3	13 gio	13 gio	13 dom	13 mar	13 ven	13 dom	13 mer	13 sab	13 lun 42	13 gio	13 sab
14 mar	14 ven	14 ven	14 lun 16	14 mer	14 sab	14 lun 29	14 gio	14 dom	14 mar	14 ven	14 dom
15 mer	15 sab	15 sab	15 mar	15 gio	15 dom	15 mar	15 ven	15 lun 38	15 mer	15 sab	15 lun 51
16 gio	16 dom	16 dom	16 mer	16 ven	16 lun 25	16 mer	16 sab	16 mar	16 gio	16 dom	16 mar
17 ven	17 lun 8	17 lun 12	17 gio	17 sab	17 mar	17 gio	17 dom	17 mer	17 ven	17 lun 47	17 mer
18 sab	18 mar	18 mar	18 ven	18 dom	18 mer	18 ven	18 lun 34	18 gio	18 sab	18 mar	18 gio
19 dom	19 mer	19 mer	19 sab	19 lun 21	19 gio	19 sab	19 mar	19 ven	19 dom	19 mer	19 ven
20 lun 4	20 gio	20 gio	20 dom	20 mar	20 ven	20 dom	20 mer	20 sab	20 lun 43	20 gio	20 sab
21 mar	21 ven	21 ven	21 lun 17	21 mer	21 sab	21 lun 30	21 gio	21 dom	21 mar	21 ven	21 dom
22 mer	22 sab	22 sab	22 mar	22 gio	22 dom	22 mar	22 ven	22 lun 39	22 mer	22 sab	22 lun 52
23 gio	23 dom	23 dom	23 mer	23 ven	23 lun 26	23 mer	23 sab	23 mar	23 gio	23 dom	23 mar
24 ven	24 lun 9	24 lun 13	24 gio	24 sab	24 mar	24 gio	24 dom	24 mer	24 ven	24 lun 48	24 mer
25 sab	25 mar	25 mar	25 ven	25 dom	25 mer	25 ven	25 lun 35	25 gio	25 sab	25 mar	25 gio
26 dom	26 mer	26 mer	26 sab	26 lun 22	26 gio	26 sab	26 mar	26 ven	26 dom	26 mer	26 ven
27 lun 5	27 gio	27 gio	27 dom	27 mar	27 ven	27 dom	27 mer	27 sab	27 lun 44	27 gio	27 sab
28 mar	28 ven	28 ven	28 lun 18	28 mer	28 sab	28 lun 31	28 gio	28 dom	28 mar	28 ven	28 dom
29 mer	29 sab	29 mar	29 gio	29 dom	29 mer	29 mar	29 ven	29 lun 40	29 mer	29 sab	29 lun 1
30 gio		30 dom	30 mer	30 ven	30 lun 27	30 mer	30 sab	30 mar	30 gio	30 dom	30 mar
31 ven		31 lun 14		31 sab		31 gio	31 dom		31 ven		31 mer

f.to 98 x 68 cm

A RICHIESTA:

tubo e/o astine forniti separatamente.



art. 2098



art. 4021



P - F

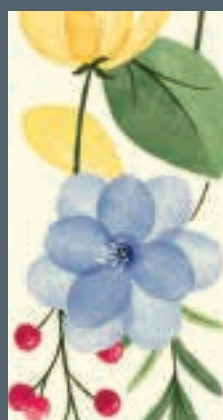
12 fogli + copertina speciale + asta acciaio - carta avoriata 70 g



935  
f.to 17 x 48 cm



965  
f.to 34 x 49 cm



CAPRICORNO  
2212 - 201  
ore 1  
giorni 31

# Gennaio 2025

<b>1 mer</b> s. Maria M. Dio	1	17 ven	s. Antonio
<b>2 gio</b> s. Basilio		18 sab	s. Liberato
<b>3 ven</b> s. Gerardo		<b>19 dom</b>	s. Maria
<b>4 sab</b> s. Ermete		20 lun	s. Sebastiano
<b>5 dom</b> s. Anna		21 mar	s. Agostino
<b>6 lun</b> Epifania di N.S.	2	22 mer	s. Vincenzio
<b>7 mar</b>	3	23 gio	s. Emmerichiana
8 mer		24 ven	s. Francesco
9 gio		25 sab	Com. s. Paolo
10 ven		<b>26 dom</b>	s. Elio
11 sab		27 lun	s. Angelo
<b>12 dom</b>		28 mar	s. Zimone
13 lun	3	29 mer	s. Valerio
14 mar		30 gio	s. Martina
15 mer		31 ven	s. Giovanni B.
16 gio			

 **SOLLE** leva 1 ore 2:30 tram. ore 16:30  
20 ore 2:32 tram. ore 17:30

In rispetto al pubblico interesse alle disposizioni del D.LGS n. 507 del 23.05.99

Printed in Italy

**spazio per la pubblicità**  
**P 22 x 7 cm**

f.to 24 x 45 cm

# 801 802 803 SEMESTRINI e SEMESTRONI

P

GENNAIO 2025	FEBBRAIO	MARZO	APRILE	MAGGIO	GIUGNO
1 M MARIA M. DIO 1	1 S VERDIANA	1 S ALBINO	1 M UGO	1 G FESTA LAVORATORI	1 D ASCENSIONE
2 G BASILIO	2 D PRESIGNORE	2 D BASILEO	2 M TEODORA	2 V ATANASIO	2 L FESTA REPUBBL. 23
3 V GENOVEFFA	3 L BIAGIO	3 L CUNEGONDA 10	3 G RICCARDO	3 S GIACOMO	3 M CARLO
4 S ERMETE	4 M GILBERTO	4 M CASIMIRO	4 V FRANCESCO M.	4 D CIRIACO	4 M QUIRINO
5 D AMELIA	5 M AGATA	5 M LE CENERI	5 S VINCENZO	5 L PELLEGRINO 19	5 G BONIFACIO
6 L EPIFANIA DI N.S. 2	6 G PAOLO	6 G COLETTA	6 D V DI QUARESIMA	6 M GIUDITTA	6 V NORBERTO
7 M LUCIANO	7 V TEODORO	7 V PERPETUA	7 L GIOV. BATTISTA 15	7 M FLAVIA	7 S ROBERTO
8 M MASSIMO	8 S GIROLAMO	8 S GIOVANNI	8 M DIONIGI	8 G VITTORE	8 D PENTECOSTE
9 G GIULIANO	9 D APOLLONIA	9 D I DI QUARESIMA	9 M MARIA	9 V GERONZIO	9 L EFFREM 24
10 V ALDO	10 L ARNALDO	10 L SIMPLICIO	10 G TERENZIO	10 S ANTONINO	10 M DANA
11 S IGINO	11 M N.S. DI LOURDES	11 M COSTANTINO 11	11 V STANISLAO	11 L NEREO	11 M BARNABA
12 D BATTESIMO GESU'	12 M EUALIA	12 M TEOFANE	12 S ZENONE	12 L GIUDIO	12 G GUIDO
13 L ILARIO	13 G MAURA	13 G EUFRASIA	13 D LE PALME	13 M GLICERIA	13 S ANTONIO
14 M FELICE	14 V VALENTINO	14 V MATILDE	14 L ALFONSO 16	14 M MATTIA	14 S ELISEO
15 M MAURO	15 S FAUSTINO	15 S LUISA	15 M ANNIBALE	15 G TORQUATO	15 D SS. TRINITA'
16 G MARCELLO	16 D GIULIANA	16 D II DI QUARESIMA	16 M BERNADETTE	16 V UBALDO	16 L AURELIANO 25
17 V ANTONIO	17 L MARIANNA	17 L PATRIZIO	17 G ROBERTO	17 S PASQUALE	17 M RANIERI
18 S LIBERATA	18 M SIMEONE	18 M SALVATORE 12	18 V GALDINO	18 D GIOVANNI	18 M MARINA
19 D MARIO	19 M MANSUETO	19 G ALESSANDE	19 S EMMA	19 L PIETRO 21	19 G ROMUALDO
20 L SEBASTIANO	20 G GIACINTA M.	20 V SERAPIONE	20 D PASQUA	20 M BERNARDINO	20 V ETTORE
21 M AGNESE	21 V ELEONORA	21 S LEA	21 L DELL'ANGELO 17	21 M VITTORIO	21 S LUIGI
22 V VINCENZO	22 S CATT. PIETRO	22 D III DI QUARESIMA	22 M SOTERO	22 G RITA	22 D CORPUS DOMINI
23 G EMERENZIANA	23 D POLICARPO	23 D III DI QUARESIMA	23 M GIORGIO	23 V DESIDERIO	23 L LANFRANCO 26
24 V FRANCESCO	24 L SERGIO	24 L ROMERO 13	24 G FEDELE	24 S MARIA AUS.	24 M NAT. GIOV. BATT.
25 S CONN. PAOLO	25 M CESARIO	25 M ANNUNC. N.S.	25 V ANN. LIBERAZIONE	25 D BEDA	25 M GUGLIELMO
26 D TITO	26 M TEODORO	26 S MARCELLINO	26 S MARCELLO 22	26 L FILIPPO	26 G B. LONGHIN
27 L ANGELA	27 G LEANDRO	27 G AUGUSTA	27 D IN ALBIS	27 M AGOSTINO	27 V CIRILLO
28 M TOMMASO	28 V ROMANO	28 V SISTO	28 L VALERIA 18	28 M EMILIO	28 S IRENEO
29 M VALERIO		29 S SECONDO	29 M CATERINA	29 G PAOLO VI	29 D PIETRO E PAOLO
30 G MARTINA		30 D IV DI QUARESIMA	30 M PIO V	30 V FERDINANDO	30 D PIETRO E PAOLO
31 V GIOVANNI B.		31 L BENIAMINO 14		31 S VISITAZ. S.V.	31 L MARZIALE 27

GENNAIO 2025	FEBBRAIO	MARZO	APRILE	MAGGIO	GIUGNO
1 M MARIA M. DIO	1 S VERDIANA	1 S ALBINO	1 M UGO	1 G FESTA LAVORATORI	1 D ASCENSIONE
2 G BASILIO	2 D PRESIGNORE	2 D BASILEO	2 M TEODORA	2 V ATANASIO	2 L FESTA REPUBBL. 23
3 V GENOVEFFA	3 L BIAGIO	3 L CUNEGONDA 10	3 G RICCARDO	3 S GIACOMO	3 M CARLO
4 S ERMETE	4 M GILBERTO	4 M CASIMIRO	4 V FRANCESCO M.	4 D CIRIACO	4 M QUIRINO
5 D AMELIA	5 M AGATA	5 M LE CENERI	5 S VINCENZO	5 L PELLEGRINO 19	5 G BONIFACIO
6 L EPIFANIA DI N.S. 2	6 G PAOLO	6 G COLETTA	6 D V DI QUARESIMA	6 M GIUDITTA	6 V NORBERTO
7 M LUCIANO	7 V TEODORO	7 V PERPETUA	7 L GIOV. BATTISTA 15	7 M FLAVIA	7 S ROBERTO
8 M MASSIMO	8 S GIROLAMO	8 S GIOVANNI	8 M DIONIGI	8 G VITTORE	8 D PENTECOSTE
9 G GIULIANO	9 D APOLLONIA	9 D I DI QUARESIMA	9 M MARIA	9 V GERONZIO	9 L EFFREM 24
10 V ALDO	10 L ARNALDO	10 L SIMPLICIO	10 G TERENZIO	10 S ANTONINO	10 M DANA
11 S IGINO	11 M N.S. DI LOURDES	11 M COSTANTINO 11	11 V STANISLAO	11 L NEREO	11 M BARNABA
12 D BATTESIMO GESU'	12 M EUALIA	12 M TEOFANE	12 S ZENONE	12 L GIUDIO	12 G GUIDO
13 L ILARIO	13 G MAURA	13 G EUFRASIA	13 D LE PALME	13 M GLICERIA	13 S ANTONIO
14 M FELICE	14 V VALENTINO	14 V MATILDE	14 L ALFONSO 16	14 M MATTIA	14 S ELISEO
15 M MAURO	15 S FAUSTINO	15 S LUISA	15 M ANNIBALE	15 G TORQUATO	15 D SS. TRINITA'
16 G MARCELLO	16 D GIULIANA	16 D II DI QUARESIMA	16 M BERNADETTE	16 V UBALDO	16 L AURELIANO 25
17 V ANTONIO	17 L MARIANNA	17 L PATRIZIO	17 G ROBERTO	17 S PASQUALE	17 M RANIERI
18 S LIBERATA	18 M SIMEONE	18 M SALVATORE 12	18 V GALDINO	18 D GIOVANNI	18 M MARINA
19 D MARIO	19 M MANSUETO	19 G ALESSANDE	19 S EMMA	19 L PIETRO 21	19 G ROMUALDO
20 L SEBASTIANO	20 G GIACINTA M.	20 V SERAPIONE	20 D PASQUA	20 M BERNARDINO	20 V ETTORE
21 M AGNESE	21 V ELEONORA	21 S LEA	21 L DELL'ANGELO 17	21 M VITTORIO	21 S LUIGI
22 V VINCENZO	22 S CATT. PIETRO	22 D III DI QUARESIMA	22 M SOTERO	22 G RITA	22 D CORPUS DOMINI
23 G EMERENZIANA	23 D POLICARPO	23 D III DI QUARESIMA	23 M GIORGIO	23 V DESIDERIO	23 L LANFRANCO 26
24 V FRANCESCO	24 L SERGIO	24 L ROMERO 13	24 G FEDELE	24 S MARIA AUS.	24 M NAT. GIOV. BATT.
25 S CONN. PAOLO	25 M CESARIO	25 M ANNUNC. N.S.	25 V ANN. LIBERAZIONE	25 D BEDA	25 M GUGLIELMO
26 D TITO	26 M TEODORO	26 S MARCELLINO	26 S MARCELLO 22	26 L FILIPPO	26 G B. LONGHIN
27 L ANGELA	27 G LEANDRO	27 G AUGUSTA	27 D IN ALBIS	27 M AGOSTINO	27 V CIRILLO
28 M TOMMASO	28 V ROMANO	28 V SISTO	28 L VALERIA 18	28 M EMILIO	28 S IRENEO
29 M VALERIO		29 S SECONDO	29 M CATERINA	29 G PAOLO VI	29 D PIETRO E PAOLO
30 G MARTINA		30 D IV DI QUARESIMA	30 M PIO V	30 V FERDINANDO	30 D PIETRO E PAOLO
31 V GIOVANNI B.		31 L BENIAMINO 14		31 S VISITAZ. S.V.	31 L MARZIALE 27

spazio per la pubblicità

P 10,4 x 1,2 cm

**801 P**  
SEMESTRINO

f.to 11 x 7 cm

carta patinata 250 g

angoli arrotondati - plastificato

**802 P**

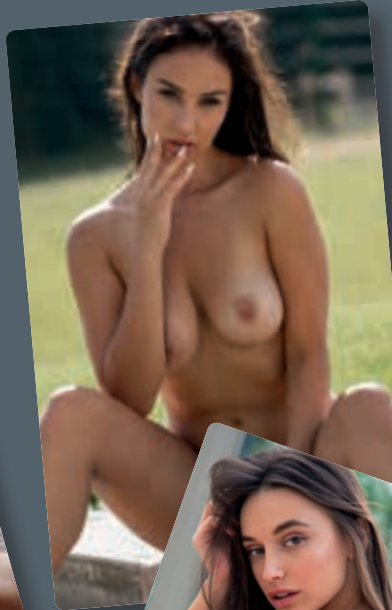
SEMESTRONE

f.to 21 x 14 cm

carta patinata 300 g

angoli arrotondati - plastificato

**4 SOGGETTI  
NON VENDIBILI  
SINGOLARMENTE**



FEBBRAIO	MARZO	GIUGNO
3 10 17 24	L 3 10 17 24 31	
4 11 18 25	M 4 11 18 25	
5 12 19 26	M 5 12 19 26	
6 13 20 27	G 6 13 20 27	
7 14 21 28	V 7 14 21 28	
1 8 15 22	S 1 8 15 22 29	
2 9 16 23	D 2 9 16 23	
5 12 19 26	L 5 12 19 26	
6 13 20 27	M 6 13 20 27	
7 14 21 28	M 7 14 21 28	
1 8 15 22	G 1 8 15 22 29	
2 9 16 23	V 2 9 16 23 30	
3 10 17 24	S 3 10 17 24 31	
4 11 18 25	D 4 11 18 25	
7 14 21 28	L 7 14 21 28	
1 8 15 22 29	M 1 8 15 22 29	
2 9 16 23 30	M 2 9 16 23 30	
3 10 17 24 31	G 3 10 17 24 31	
4 11 18 25	V 4 11 18 25	
5 12 19 26	S 5 12 19 26	
6 13 20 27	D 6 13 20 27	
3 10 17 24	L 3 10 17 24	
4 11 18 25	M 4 11 18 25	
5 12 19 26	M 5 12 19 26	
6 13 20 27	G 6 13 20 27	
7 14 21 28	V 7 14 21 28	
1 8 15 22 29	S 1 8 15 22 29	
2 9 16 23 30	D 2 9 16 23 30	

**803 P**  
SEMESTRINO DONNE

f.to 7 x 11 cm

carta patinata 250 g

angoli arrotondati

plastificato

spazio per la pubblicità

P 5,7 x 1,8 cm





Calendari sexy

P - F - TB - TBP

6 fogli + copertina - carta patinata lucida 130 g



f.to 32 x 49 cm

*spazio per la pubblicità*

P 30 x 7 cm TBP 32 x 9,3 cm

### Gennaio January 2025

1	MER	1
2	GIO	
3	VEN	
4	SAB	
5	DOM	
6	LUN	2
7	MAR	3
8	MER	
9	GIO	
10	VEN	
11	SAB	
12	DOM	
13	LUN	4
14	MAR	5
15	MER	
16	GIO	
17	VEN	
18	SAB	
19	DOM	
20	LUN	6
21	MAR	7
22	MER	
23	GIO	
24	VEN	
25	SAB	
26	DOM	
27	LUN	8
28	MAR	9
29	MER	
30	GIO	
31	VEN	



### Febbraio February 2025

1	SAB	
2	DOM	
3	LUN	1
4	MAR	2
5	MER	
6	GIO	
7	VEN	
8	SAB	
9	DOM	
10	LUN	3
11	MAR	4
12	MER	
13	GIO	
14	VEN	
15	SAB	
16	DOM	
17	LUN	5
18	MAR	6
19	MER	
20	GIO	
21	VEN	
22	SAB	
23	DOM	
24	LUN	7
25	MAR	8
26	MER	
27	GIO	
28	VEN	





P - F - TB - TBP

6 fogli + copertina - carta patinata lucida 130 g



f.to 32 x 49 cm

*spazio per la pubblicità*

P 30 x 7 cm TBP 32 x 9,3 cm

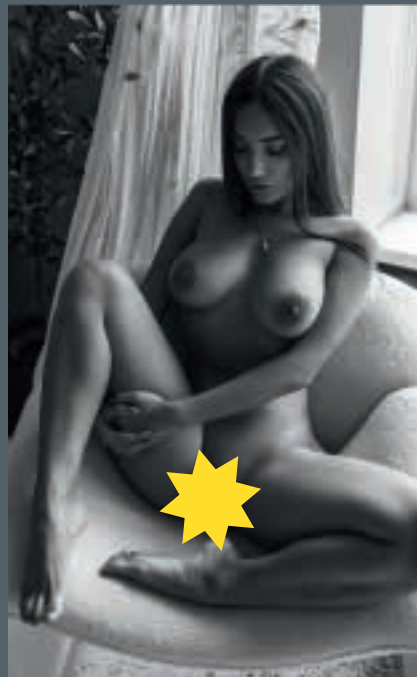
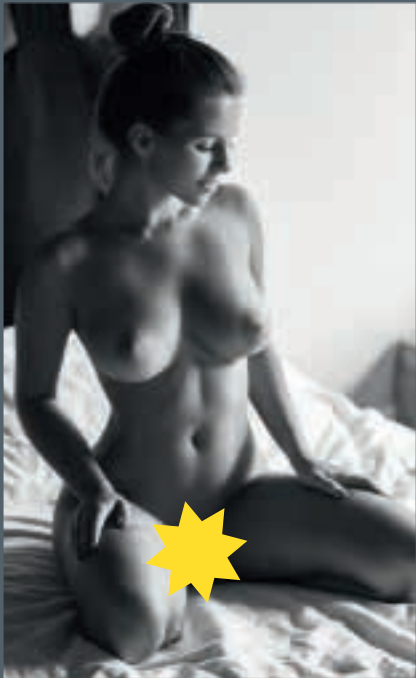
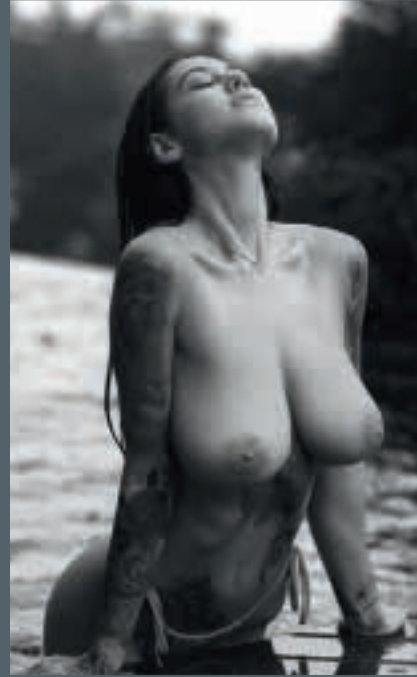
**Gennaio**  
January  
**2025**

1	MER	1
2	GIO	
3	VEN	
4	SAB	
5	DOM	
6	LUN	2
7	MAR	3
8	MER	
9	GIO	
10	VEN	
11	SAB	
12	DOM	
13	LUN	3
14	MAR	
15	MER	
16	GIO	
17	VEN	
18	SAB	
19	DOM	
20	LUN	4
21	MAR	5
22	MER	
23	GIO	
24	VEN	
25	SAB	
26	DOM	
27	LUN	5
28	MAR	
29	MER	
30	GIO	
31	VEN	

**Febbraio**  
February  
**2025**

1	SAB	
2	DOM	
3	LUN	6
4	MAR	
5	MER	3
6	GIO	
7	VEN	
8	SAB	
9	DOM	
10	LUN	7
11	MAR	
12	MER	4
13	GIO	
14	VEN	
15	SAB	
16	DOM	
17	LUN	8
18	MAR	
19	MER	
20	GIO	5
21	VEN	
22	SAB	
23	DOM	
24	LUN	9
25	MAR	
26	MER	
27	GIO	
28	VEN	6





P - F - TB - TBP

6 fogli + copertina - carta patinata lucida 130 g



f.to 32 x 69 cm

*spazio per la pubblicità*  
**P 30 x 8 cm TBP 32 x 9,3 cm**



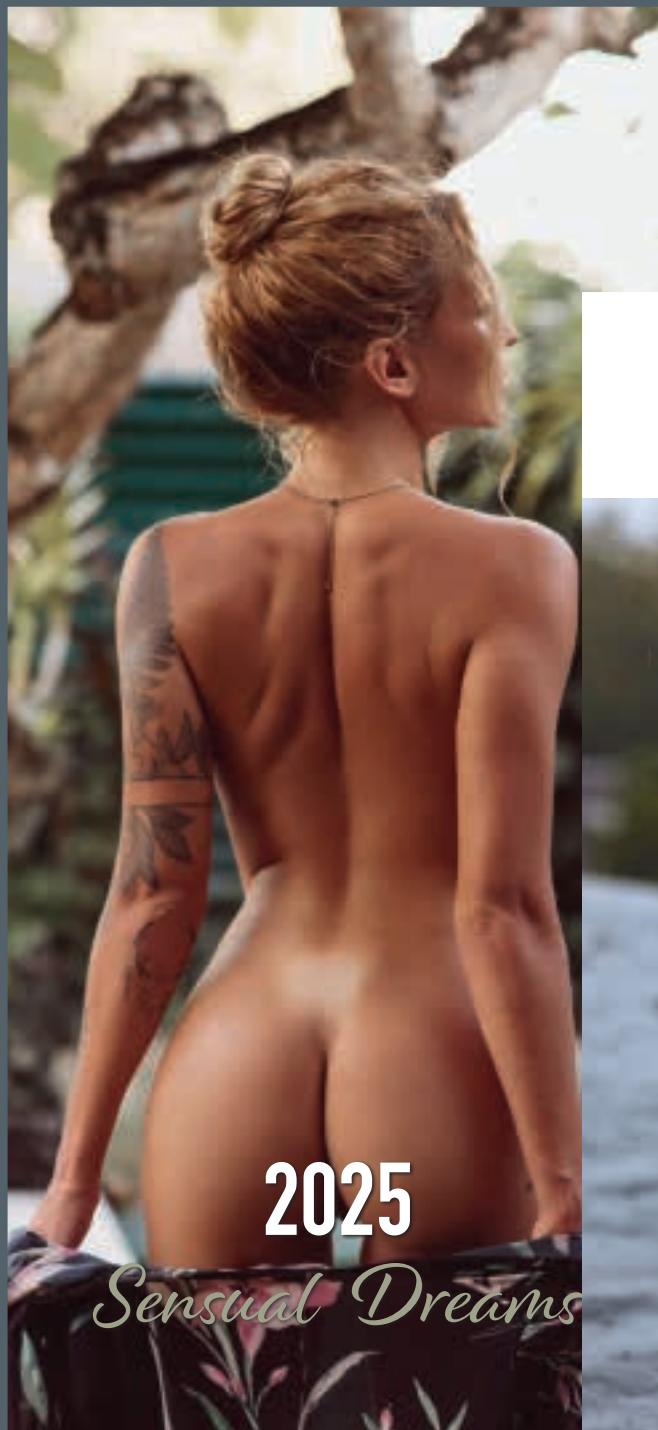
GENNAIO				January				2025				February				FEBBRAIO			
6	13	20	27	LUNEDI	3	10	17	24	MARTEDI	4	11	18	25						
7	14	21	28	MERCOLEDI	5	12	19	26	GIOVEDI	6	13	20	27						
1	8	15	22	29	VENERDI	7	14	21	28	SABATO	1	8	15	22					
2	9	16	23	30	DOMENICA	2	9	16	23										
3	10	17	24	31															
4	11	18	25																
5	12	19	26																
1	2	3	4	5	5	6	7	8	9										





P - F - TB - TBP

12 fogli + copertina - carta patinata lucida 130 g



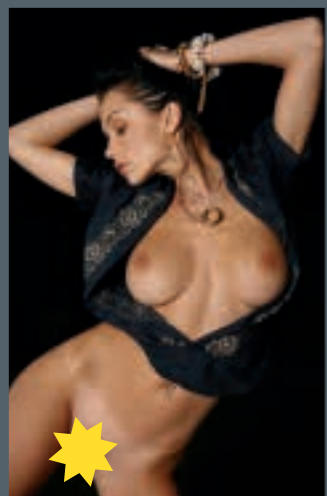
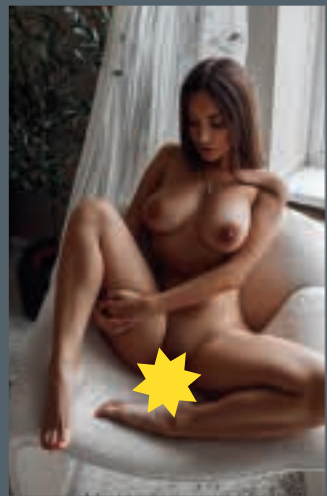
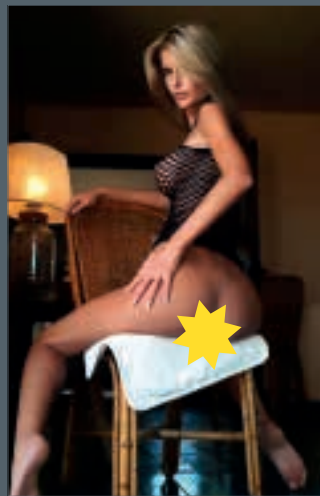
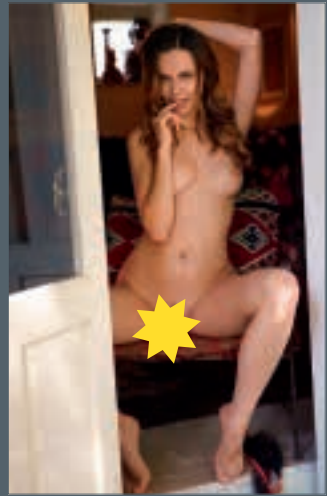
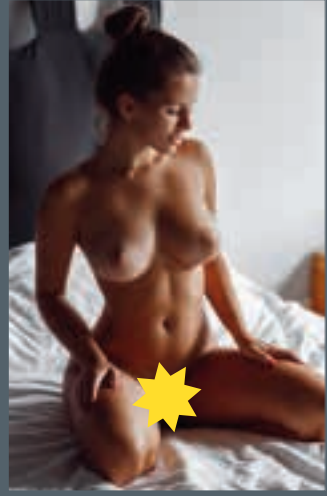
f.to 32 x 69 cm

*spazio per la pubblicità*  
**P 30 x 8 cm TBP 32 x 9,3 cm**



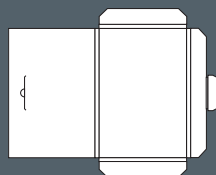
GENNAIO January Januar											2025		
LUNEDI Monday Montag	MARTEDI Tuesday Dienstag	MERCOLEDI Wednesday Mittwoch	GIOVEDI Thursday Donnerstag	VENERDI Friday Freitag	SABATO Saturday Samstag	DOMENICA Sunday Sonntag	LUNEDI Monday Montag	MARTEDI Tuesday Dienstag	MERCOLEDI Wednesday Mittwoch	GIOVEDI Thursday Donnerstag	VENERDI Friday Freitag	SABATO Saturday Samstag	DOMENICA Sunday Sonntag
		<b>1</b>	<b>2</b>	<b>3</b>	<b>4</b>	<b>5</b>	<b>6</b>	<b>7</b>	<b>8</b>	<b>9</b>	<b>10</b>	<b>11</b>	<b>12</b>
<b>13</b>	<b>14</b>	<b>15</b>	<b>16</b>	<b>17</b>	<b>18</b>	<b>19</b>	<b>20</b>	<b>21</b>	<b>22</b>	<b>23</b>	<b>24</b>	<b>25</b>	<b>26</b>
<b>27</b>	<b>28</b>	<b>29</b>	<b>30</b>	<b>31</b>									







# CUSTODIE

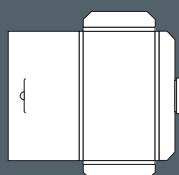


ART. 4016

CUSTODIA: per Trittico art. 805/806  
e Quadrico art. 807/808

Formato: cm 22 x 32,5 x 1

cartone bianco/grigio

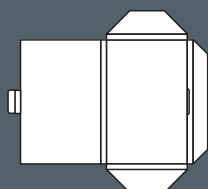


ART. 4017

CUSTODIA: per Trittico art. 810/811

Formato: cm 18,5 x 32,5 x 1

cartone bianco/grigio

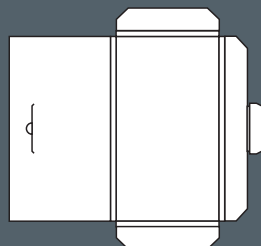


ART. 4019

CUSTODIA: per tutti i calendari da banco

Formato: cm 14 x 21,5 x 1

cartone bianco/grigio



ART. 4020

CUSTODIA: per Planning art. 877

Formato: cm 17 x 30,5 x 1,6

cartone bianco/grigio



ART. 4021

TUBO IN CARTONE: per Planning da muro

Formato: lungh. cm 100 - Ø cm 8

completo di 2 tappi